

## “รินดำ” แมลงร้ายภัยหนาว

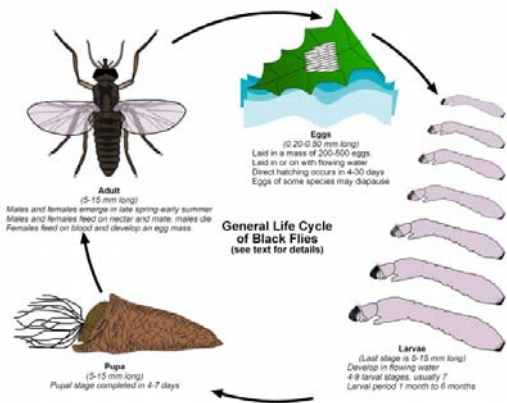
การเดินทางท่องเที่ยวทำไอนี้เป็นตามยอดดอยในช่วงฤดูหนาว เช่นนี้ นอกจากการเตรียมเสื้อผ้าหนาว เพื่อสร้างความอบอุ่นให้แก่ร่างกายแล้ว อาจต้องเตรียมระวังภัยจาก “รินดำ” แมลงพาหะนำโรคสำคัญที่ชอบกัดกินเลือดคนเป็นอาหาร โดยเฉพาะบนยอดเขาสูงที่มีอากาศชุ่มชื้น หนาวเย็นด้วย



แมลงรินดำ (Black flies) หรือ

**แมลงรินดำ (Black flies) หรือ ตัวคูน** เป็นแมลงมีปีกขนาดเล็ก รูปร่างอ้วนสั้น มีลักษณะคอดตรงกลาง ส่วนลำตัวมีสีแตกต่างกันตั้งแต่สีน้ำตาลเข้ม น้ำตาล เทา ส้ม แต่ส่วนใหญ่มักสีดำ ขาสั้น กรามยาว มีหนวดสั้น 11 ปล้อง เป็นแมลงที่ถูกจัดอยู่ในกลุ่มเดียวกับพวกแมลงวันและยุง ในอันดับดิฟเทอรา (Order Diptera) วงศ์ซิมูลิดี (Family Simuliidae)

วงจรชีวิตของแมลงรินดำจะแบ่งออกเป็นสี่ระยะ เช่นเดียวกับแมลงทั่วไป แมลงรินดำตัวเมียจะวางไข่เป็นกลุ่มครั้งละ 150-600 ฟอง ซึ่งมักจะวางไข่บริเวณก้อนหิน หรือตามส่วนต่างๆ ของพืชน้ำ ไข่มีลักษณะเป็นรูปสามเหลี่ยมรีๆ หากแหล่งวางไข่อยู่ในเขตอากาศร้อน ไข่จะฟักตัวเป็นตัวอ่อนภายใน 1-2 วัน ตัวอ่อนมีลักษณะเรียวยาว ลำตัวด้านล่างแบนกว่าด้านบน บริเวณปากมีเส้นสายแตกแขนงเป็นรูปครึ่งวงกลมทำหน้าที่กรองอาหารขนาดเล็กๆ โดยในระยะตัวอ่อนมักอาศัยอยู่ในบริเวณแหล่งน้ำ ยิ่งเฉพาะบริเวณน้ำไหลแรง เพราะพวกมันมีอวัยวะพิเศษที่ช่วยในการยึดเกาะ อีกทั้งต่อมน้ำลายยังผลิตเส้นใยเหนียวๆ สานเป็นตาข่ายสำหรับใช้ยึดเกาะกับก้อนหิน หรือพืชน้ำได้ดีมากขึ้น



วงจรชีวิตของแมลงริ้นดำ

บริเวณที่อยู่อาศัยของแมลงริ้น

เมื่อเจริญเติบโตเต็มที่จะเริ่มเข้าสู่ระยะดักแด้ โดยปลอกหุ้มดักแด้จะมีลักษณะต่างกันสองรูปแบบ คือ แบบร่องเท่าแต่ กับร่องเท่าหุ้มสั้น ซึ่งลักษณะรูปลักษณ์ของปลอกดักแด้ที่แตกต่างกันนี้เอง ที่นักวิทยาศาสตร์ใช้เป็นเครื่องมือในการจำแนกชนิดของริ้นดำ เมื่อสิ้นสุดระยะดักแด้ก็จะเข้าสู่ระยะตัวเต็มวัย พวกมันจะอาศัยช่วงเวลากลางวันในการออกจากปลอกดักแด้ แมลงริ้นดำตัวเต็มวัยจะมีขนาดเล็ก ความยาวประมาณ 1.2-5.5 มิลลิเมตร เท่านั้น โดยแมลงริ้นดำตัวผู้จะกินน้ำหวานจากดอกไม้เป็นอาหาร ขณะที่แมลงริ้นดำตัวเมียจะดูดเลือดสัตว์มีกระดูกสันหลังเป็นอาหาร ถือเป็นพฤติกรรมที่แตกต่างจากแมลงริ้นตัวเมียทั่วไป

ริ้นดำ สามารถพบได้ตามทุกภูมิภาคทั่วโลก มักอาศัยอยู่ใกล้บริเวณแหล่งน้ำไหลถาวร เนื่องจากตัวอ่อนต้องอาศัยหากินอาหารอยู่ในน้ำ จากการสำรวจของนักวิทยาศาสตร์ พบว่าทั่วโลกมีแมลงริ้นดำไม่น้อยกว่า 2,060 ชนิด มีการศึกษาจำแนกทางอนุกรมวิธานแล้ว 24 สกุล และพบสี่สกุล ที่กินเลือดคนเป็นอาหาร สำหรับประเทศไทยมีการศึกษาวิจัยโดย ศ.ดร.เวช ชูโชติ ภาควิชาปรสิตวิทยา คณะแพทยศาสตร์ มหาวิทยาลัยเชียงใหม่ ศึกษาพบว่า มีแมลงริ้นดำถูกค้นพบแล้วอย่างน้อย 85 ชนิด และจากการเดินทางสำรวจความหลากหลายของชนิดแมลงริ้นดำในประเทศไทยมากกว่าแปดปี ได้ค้นพบแมลงริ้นดำชนิดใหม่ของโลกไม่น้อยกว่า



ลักษณะอาการเมื่อถูกแมลงริ้นดำกัด

แมลงรึนดำ ถือเป็นภัยใกล้ตัวที่ต้องระวังเป็นอย่างยิ่ง เมื่อโดนกัดจะทำให้เลือดออกทันที มีอาการบวม เป็นผื่นแดง เนื่องจากปากมีลักษณะเป็นฟันเลื่อย ยิ่งสำหรับผู้ที่มีอาการแพ้ หรือโดนแมลงรึนดำกัดเป็นจำนวนมาก อาจทำให้เกิดอาการไข้ ปวดหัว คลื่นไส้ และมีอาการหอบหืด เรียกว่า “ไข้รึนดำ” ซึ่งในประเทศไทยเคยมีรายงานการเกิดไข้รึนดำของทหารอากาศที่ประจำอยู่ที่สถานีเรดาร์บนยอดดอยอินทนนท์

นอกจากนี้แมลงรึนดำ บางชนิดยังเป็นพาหะนำโรคได้ทั้งพยาธิเชื้อไวรัส โปรโตซัว เป็นอันตรายทั้งต่อคนและสัตว์ โดยเฉพาะแมลงรึนดำตัวเมียสกุลซิมูเลียม (Genus Simulium) ประมาณ 20 ชนิด เป็นพาหะนำโรคของโคเชอซิแอสซิส (Onchocerciasis) ซึ่งเป็นสาเหตุทำให้ตาบอดได้ ซึ่งที่ผ่านมามีรายงานการพบผู้ป่วยจำนวนมาก แขนคนในทวีปแอฟริกาและทวีปอเมริกาใต้ โดยการก่อโรคเริ่มจากแมลงรึนดำมาดูดเลือดสัตว์มีกระดูกสันหลัง จากนั้นตัวอ่อนพยาธิที่อาศัยอยู่ในสัตว์เหล่านั้นจะเข้าไปฟักตัวเจริญเติบโตภายในตัวของแมลงรึนดำ

เมื่อแมลงรึนดำมาดูดเลือดคน พยาธิที่อาศัยอยู่บริเวณปากดูดเลือดก็จะเข้าไปอาศัยอยู่ในกระแสเลือดของคน เจริญเติบโตขยายพันธุ์และแพร่กระจายไปยังอวัยวะต่างๆ เมื่อเพิ่มจำนวนมากจะเห็นเป็นก้อนนูนบริเวณผิวหนัง ก่อให้เกิดโรคผิวหนังรุนแรง หากมีการเข้าไปอาศัยอยู่บริเวณประสาทตาอาจมีผลให้ตาบอดได้

สำหรับในประเทศไทยมีการศึกษาพบว่าแมลงรึนดำอย่างน้อยสองชนิด ที่อาจเป็นพาหะนำโรคหนอนพยาธิฟิลาเรียชนิดอนโคเชอคา (*Onchocerca spp.*) ที่อาจติดต่อมาสู่คนได้ แต่ยังไม่มีการศึกษาพยาธิวิทยาของรึนดำที่แน่ชัดว่านำโรคอะไรมาสู่คน ดังนั้นจึงควรมีความระมัดระวังเป็นอย่างยิ่ง

////////////////////////////////////

**ที่มา:**

โครงการวิจัยความหลากหลายและพันธุศาสตร์เชิงประชากรของสปีชีส์ของรึ้นดำในประเทศไทย โดย รศ.ดร.เนลิยา กุวังคะดิลก ภาควิชาชีววิทยา คณะวิทยาศาสตร์ มหาวิทยาลัยมหิดล ภายใต้การสนับสนุนจากโครงการองค์ความรู้และศึกษานโยบายการจัดการทรัพยากรชีวภาพในประเทศไทย

(Biodiversity Research and Training Program)

ข้อมูลวิจัยการศึกษา แมลงรึ้นดำ โดย ศ.ดร.เวช ชูโชติ ภาควิชาปรสิตวิทยา คณะแพทยศาสตร์มหาวิทยาลัยเชียงใหม่

ฝ่ายชีววิทยาและนิเวศวิทยา. ชีววิทยาและการควบคุมแมลงที่เป็นปัญหาสาธารณสุข. กลุ่มกีฏวิทยาทางการแพทย์ สถาบันวิจัยวิทยาศาสตร์สาธารณสุข กรมวิทยาศาสตร์การแพทย์ กระทรวงสาธารณสุข

ศูนย์ข้อมูลโรคติดต่อและพาหะนำโรค

[http://webdb.dmsc.moph.go.th/ifc\\_nih/a\\_nih\\_7\\_001c.asp?info\\_id=971](http://webdb.dmsc.moph.go.th/ifc_nih/a_nih_7_001c.asp?info_id=971)

**เครดิตภาพ:**

<http://www.pestcontrolrx.com/photos/uncategorized/2008/06/23/blackflyonhumandoe.jpg>

[http://www.inter.msu.ac.th/managefile/adminis/pic\\_big/R0000037.jpg](http://www.inter.msu.ac.th/managefile/adminis/pic_big/R0000037.jpg)

<http://www.fishpondinfo.com/blackflies.jpg>

<http://insectbitepictures.net/Black-Flies-Bites.jpg>

ผู้เรียบเรียง: ฝ่ายชุมชนและผู้ด้อยโอกาส สำนักงานพัฒนาวิทยาศาสตร์และเทคโนโลยีแห่งชาติ

บรรณาธิการ: จุมพล เหมะศรีรินทร์ ที่ปรึกษาฝ่ายสื่อวิทยาศาสตร์ สำนักงานพัฒนาวิทยาศาสตร์และเทคโนโลยีแห่งชาติ

สนับสนุนการผลิตบทความโดย: สำนักงานปลัดกระทรวงวิทยาศาสตร์และเทคโนโลยี

และเทคโนโลยี

ภายใต้กิจกรรมการพัฒนาศูนย์ความรู้วิทยาศาสตร์