

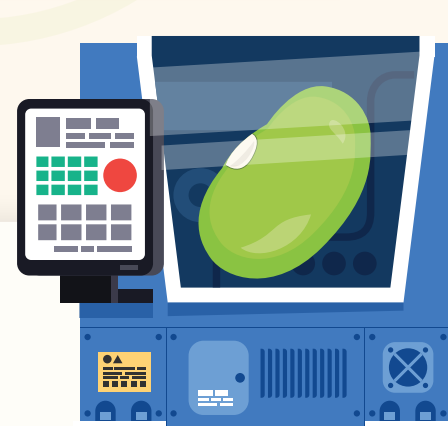


การตรวจสอบคุณภาพ เมล็ดพันธุ์ถั่วเขียว

ข้อมูลเพิ่มเติม



การตรวจสอบคุณภาพเมล็ดพันธุ์



1 สุ่มตัวอย่างเมล็ด

- ▶ น้ำหนักสูงสุดของถั่วเขียวต่อหนึ่งกอง (ล็อต) คือ 30 ตัน
- ▶ สุ่มเมล็ดถั่วเขียวอย่างน้อย 1 กิโลกรัม

2 ตรวจสอบความบริสุทธิ์

- ▶ ใช้ตัวอย่างถั่วเขียวอย่างน้อย 120 กรัม
- ▶ คัดแยกองค์ประกอบเป็นเมล็ดบริสุทธิ์ เมล็ดพืชอื่น สิ่งเจือปน
- ▶ คำนวณแต่ละองค์ประกอบเป็นร้อยละ

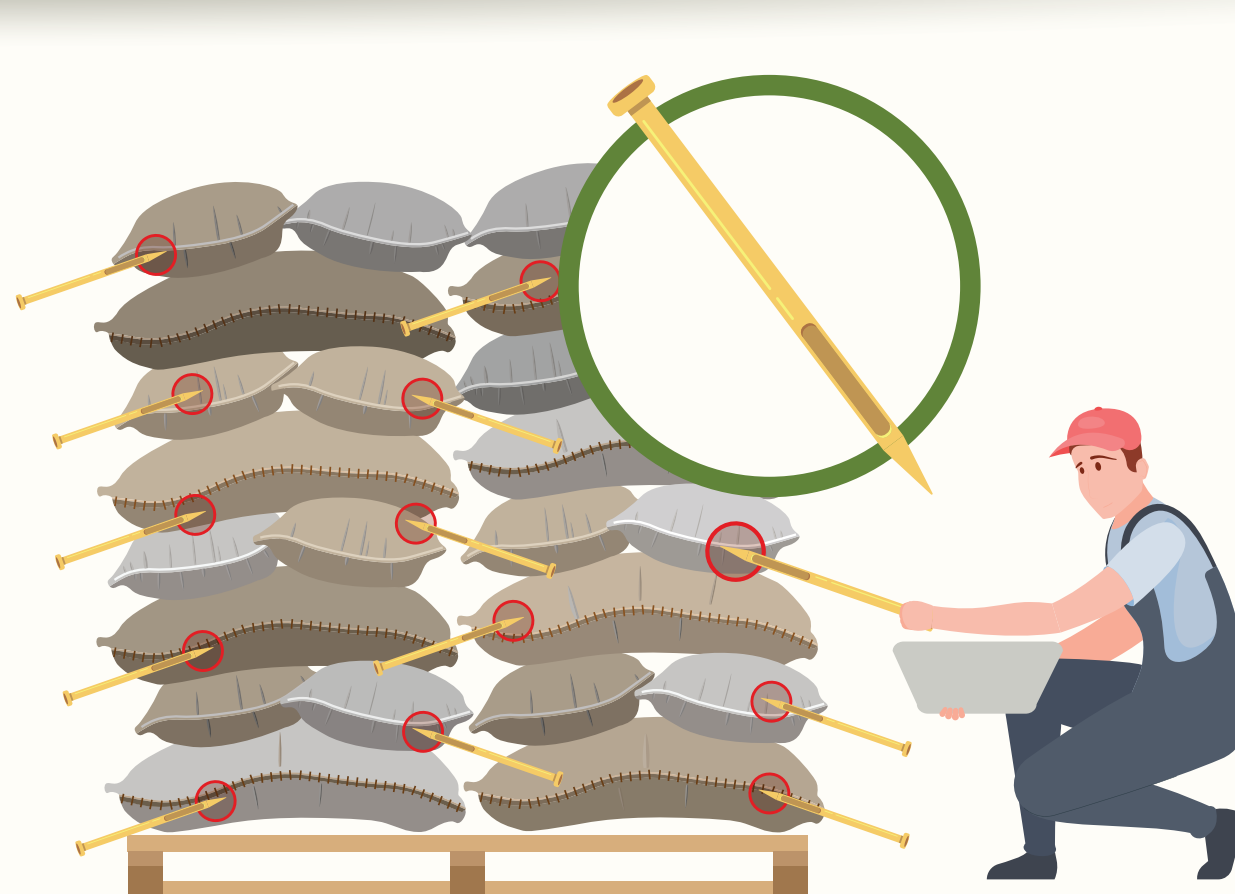
3 ทดสอบความงอก

- ▶ ทำได้ 2 วิธี คือ ใช้กระดาษเพาะ หรือใช้ทราย
- ▶ ทดสอบ 4 ซ้ำๆ ละ 50 เมล็ด

การตรวจสอบคุณภาพเมล็ดพันธุ์ ตัวอย่างเมล็ดพันธุ์ชั้นต้นที่นำมาตรวจสอบต้องมาจากการสุ่มจากกองเมล็ดหรือภาชนะบรรจุ ซึ่งเป็นไปตามหลักมาตรฐานสากล ดังเช่น



การสุ่มจากกองเมล็ดหรือภาชนะบรรจุไม่เกิน 500 กิโลกรัม จะสุ่มเก็บตัวอย่างชั้นต้นไม่น้อยกว่า 5 ตัวอย่าง



การสุ่มจากภาชนะบรรจุ (ถุงหรือกระสอบ) 16-30 ภาชนะบรรจุ จะสุ่มเก็บทั้งหมด 15 ตัวอย่าง

“หลาว” เป็นอุปกรณ์ที่ใช้สุ่มเมล็ดพันธุ์ชั้นต้นเพื่อนำมาตรวจสอบคุณภาพ



การทดสอบโดยใช้ทราย



- ▶ ใช้ทรายละเอียด หากใช้ทรายเก่าต้องร่อนแยกสิ่งเจือปนออก และนำไปอบหรือตากแดดฆ่าเชื้อก่อน
- ▶ นำทรายผสมน้ำสะอาดจนมีความชื้นเหมาะสม (ประมาณ 50-60%) หรือทราย 2.5 กก. ต่อน้ำ 0.5 กก. สามารถปั้นเป็นก้อนได้
- ▶ บรรจุทรายลงกล่องเพาะ เจาะรูลึกประมาณ 1 ซม. เพื่อหยอดเมล็ดกล่องละ 50 เมล็ดต่อ 1 ซ้ำ
- ▶ หยอดเมล็ดลงรูและปิดทรายทับบางๆ
- ▶ ปิดฝากล่อง เปิดฝาเมื่อต้นกล้าเริ่มต้นฝากล่อง รดน้ำเมื่อทรายแห้ง

ตรวจผลการงอก



- ▶ ตรวจวัดผลครั้งแรกที่ 5 วัน และครั้งสุดท้ายที่ 8 วัน
- ▶ นับเฉพาะต้นกล้าปกติ มีใบเลี้ยง ใบจริงและต้นสมบูรณ์

ประเมินต้นกล้า



- ✓ มียอด
- ✓ มีต้น
- ✓ มีระบบรากสมบูรณ์

เมล็ดที่ไม่ยอดตูดน้ำ



- ✗ ยอดอ่อนหาย
- ✗ ต้นเน่า ต้นบิดเกลียว
- ✗ รากไม่สมบูรณ์

เมล็ดที่ตูดน้ำแต่เน่าและมีเชื้อราเข้าทำลาย

ตัวอย่างตารางคำนวณการงอก



ซ้ำที่	วันที่ตรวจนับ	จำนวนต้นกล้าปกติ	จำนวนต้นกล้าผิดปกติ	จำนวนเมล็ดแข็ง	จำนวนเมล็ดตาย	รวมจำนวน
1	5 วัน	20	-	-	-	20
	8 วัน	25	3	1	1	30
	รวม	45	3	1	1	30

ความงอก = จำนวนต้นกล้าที่งอกปกติ + จำนวนเมล็ดแข็ง
 ความงอกซ้ำที่ 1 = 45+1 = 46 เมล็ด
 % ความงอก = 92%



ซ้ำที่	จำนวนต้นกล้าปกติ	จำนวนต้นกล้าผิดปกติ	จำนวนเมล็ดแข็ง	จำนวนเมล็ดตาย	รวม	รวมต้นกล้างอก	เปอร์เซ็นต์ความงอก
1	45	3	1	1	50	46	92
2	48	2	0	0	50	48	96
3	46	1	1	2	50	47	94
4	44	3	2	1	50	46	92

% ความงอก = (ความงอกซ้ำที่ 1+2+3+4)/4
 % ความงอก = (92+96+94+92)/4 = 93.5%

