



ปาล์มน้ำมันและน้ำมันปาล์มหลังเปิด AEC





ความสำคัญของอาเซียน



	อาเซียน 10 ประเทศ	ประเทศไทย
ประชากร	583 ล้านคน	66.9 ล้านคน
GDP	1.5 ล้านล้าน เหรียญสหรัฐ (USD) หรือ 2.45% GDP โลก	0.27 ล้านล้าน เหรียญสหรัฐ หรือ 0.45% GDP โลก
มูลค่าการค้ารวม	1.7 ล้านล้าน USD	0.35 ล้านล้าน USD
การลงทุน	69.5 พันล้าน USD	11.2 พันล้าน USD
นักท่องเที่ยว	65.1 ล้านคน (อันดับ 2 ของโลก)	14.6 ล้านคน
ที่มา: ASEAN Secretariat		



ประชาคมอาเซียน (ASEAN Community) 2015 (2558)





กรอบระยะเวลาการจัดมาตรการที่มีใช้ภายใน (NTBs)



	พ.ศ.2551	พ.ศ.2552	พ.ศ.2553	พ.ศ.2555	พ.ศ.2558
NTBs ชุดที่ 1	สมาชิกทั้งหมด▶			
NTBs ชุดที่ 2		สมาชิกทั้งหมด▶		
NTBs ชุดที่ 3			อาเซียน-5▶	
				ฟิลิปปินส์▶
					CLMV

ส่งเสริมความโปร่งใส
ลดจำนวน NTB

2551-52

กำจัด NTB
อาเซียน 5
(2010)

2553-54

กำจัด NTB
ฟิลิปปินส์
(2012)

2555-56

กำจัด NTB
สำหรับ CLMV
(2015) ยืดหยุ่น
บางตัวสินค้า
อ่อนไหว

2557-58

ผลทางการค้าและการลงทุน

1

- สภาพการแข่งขันในตลาดเพิ่มขึ้น

2

- สินค้าที่ไม่ได้มาตรฐาน/คุณภาพต่ำเข้าประเทศไทยมากขึ้น

3

- นักลงทุนต่างชาติอาศัยสิทธินักลงทุนสัญชาติอาเซียนเข้าลงทุนในไทย

4

- แรงงานมีฝีมือของไทยเคลื่อนย้ายไปประเทศที่ให้ค่าตอบแทนสูงกว่า



มาตรการรองรับผลกระทบจาก AEC



กองทุนปรับโครงสร้างการผลิตภาคเกษตรเพื่อเพิ่มขีด
ความสามารถการแข่งขันของประเทศ(กษ)

กองทุนให้ความช่วยเหลือเพื่อการปรับตัวของภาคการ
ผลิตและภาคบริการที่ได้รับผลกระทบจากการเปิดเสรี
ทางการค้า (พณ)

มาตรการปกป้องจากการนำเข้า

(Safeguard Measure)

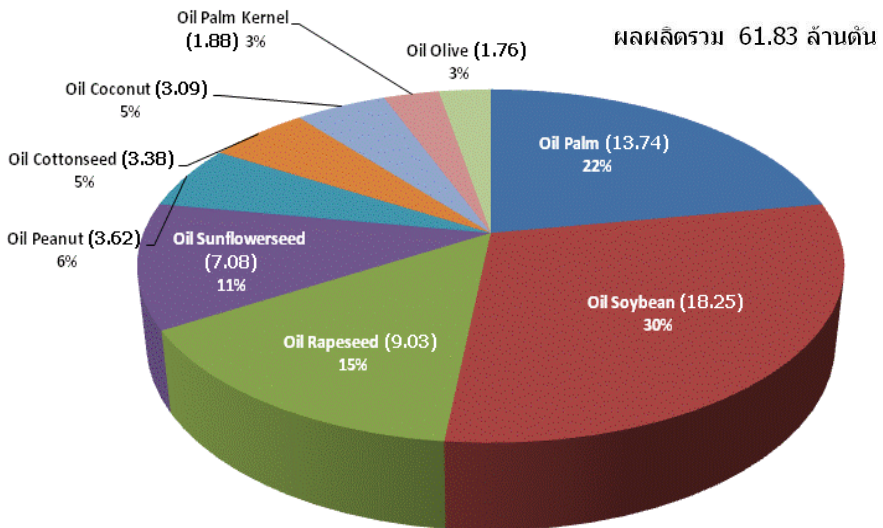
การบริหารการนำเข้า

สถานการณ์และทิศทางแนวโน้มพืชน้ำมันโลก



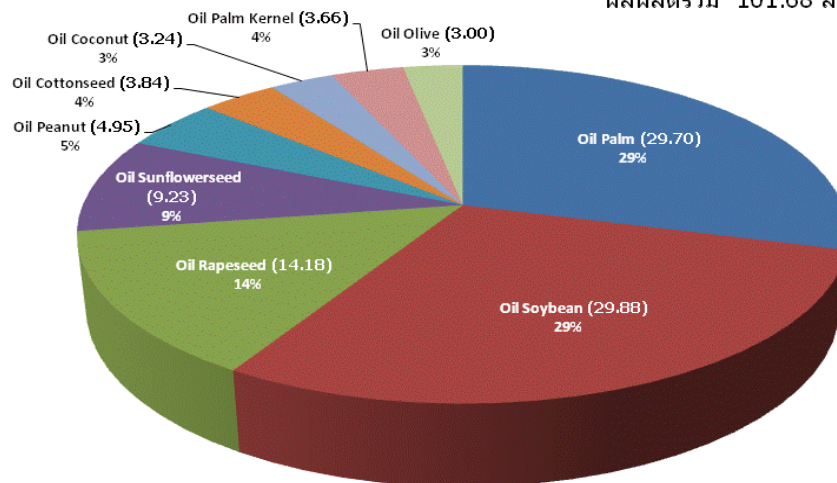
ปริมาณการผลิตน้ำมันพืชโลก ปี 2537 (ล้านตัน)

ผลผลิตรวม 61.83 ล้านตัน



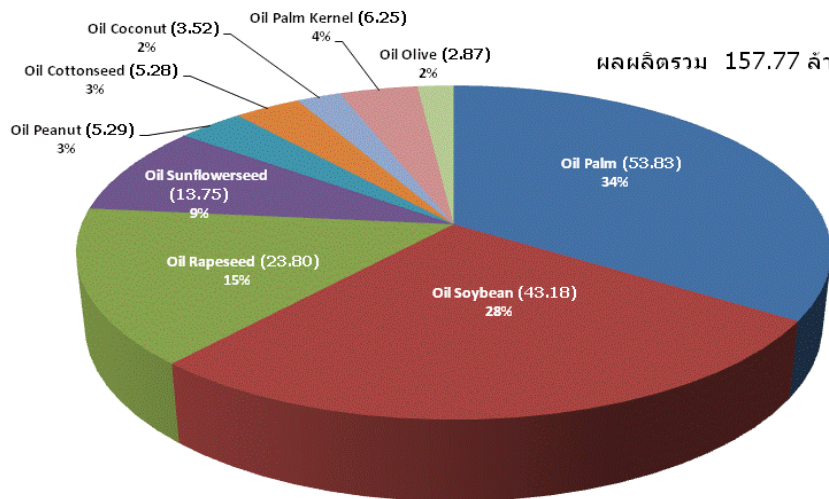
ปริมาณการผลิตน้ำมันพืชโลก ปี 2547 (ล้านตัน)

ผลผลิตรวม 101.68 ล้านตัน



ปริมาณการผลิตน้ำมันพืชโลก ปี 2556 (ล้านตัน)

ผลผลิตรวม 157.77 ล้านตัน





ปริมาณการผลิตน้ำมันปาล์มโลก



ประเทศ	2551/52	2552/53	2553/54	2554/55	อัตราการ เพิ่ม (%)	สัดส่วน (%)	2555/56
ผลผลิต (หน่วย : ล้านตัน)							
อินโดนีเซีย	20.50	22.00	23.60	25.90	8.02	51.09	28.00
มาเลเซีย	17.26	17.76	18.21	18.20	1.86	35.90	18.50
ไทย	1.54	1.35	1.29	1.55	- 0.32	3.05	1.70
อื่นๆ	4.72	4.77	4.82	5.05	2.19	9.96	5.13
รวม	44.02	45.87	47.92	50.70	4.79	100.00	53.33

ที่มา: Oilseeds : World Markets and Trade. USDA Foreign Agricultural Service, February 2013





ปริมาณการส่งออกน้ำมันปาล์มของโลก



ประเทศ	2551/52	2552/53	2553/54	2554/55	อัตราการ เพิ่ม (%)	สัดส่วน (%)	2555/56
ส่งออก (หน่วย : ล้านตัน)							
อินโดนีเซีย	15.96	16.57	16.42	18.25	4.00	46.85	19.60
มาเลเซีย	15.49	15.53	16.60	16.60	2.79	42.61	16.78
ปาปัวนิวกินี	0.46	0.48	0.50	0.51	3.64	1.30	0.52
ไทย	0.11	0.12	0.38	0.34	55.15	0.86	0.48
อื่นๆ	2.91	3.05	3.15	3.26	3.79	8.38	3.41
รวม	34.93	35.75	37.05	38.96	3.69	100.00	40.79

ที่มา: Oilseeds : World Markets and Trade. USDA Foreign Agricultural Service, February 2013





ปริมาณการนำเข้าน้ำมันปาล์มของโลก



ประเทศ	2551/52	2552/53	2553/54	2554/55	อัตราการ เพิ่ม (%)	สัดส่วน (%)	2555/56
นำเข้า (หน่วย : ล้านตัน)							
อินเดีย	6.87	6.60	6.66	7.47	2.66	19.61	7.70
จีน	6.12	5.76	5.71	5.84	- 1.46	15.33	6.30
สหภาพยุโรป	5.51	5.44	4.93	5.25	- 2.37	13.78	5.40
ปากีสถาน	1.92	2.17	2.10	2.15	3.19	5.64	2.26
อื่นๆ	13.65	15.34	16.71	17.40	8.47	45.65	18.13
รวม	34.06	35.32	36.11	38.11	3.66	100.00	39.79

ที่มา: Oilseeds : World Markets and Trade. USDA Foreign Agricultural Service, February 2013





ปริมาณการบริโภคน้ำมันปาล์มของโลก



ประเทศ	2551/52	2552/53	2553/54	2554/55	อัตราการ เพิ่ม (%)	สัดส่วน (%)	2555/56
การบริโภค (หน่วย : ล้านตัน)							
อินเดีย	6.23	6.44	7.08	7.43	6.41	15.20	8.00
อินโดนีเซีย	5.11	5.49	6.35	7.13	12.14	14.59	7.87
จีน	5.62	5.93	5.80	5.84	0.95	11.95	6.30
สหภาพยุโรป	5.22	5.21	4.81	5.13	-	10.50	5.06
มาเลเซีย	3.23	3.28	3.09	2.96	-	6.05	3.32
ไทย	1.22	1.25	1.11	1.14	-	2.33	1.25
อื่นๆ	16.08	17.19	18.54	19.24	6.33	39.38	19.99
รวม	42.71	44.79	46.77	48.86	4.57	100.00	51.79

ที่มา: Oilseeds : World Markets and Trade. USDA Foreign Agricultural Service, February 2013



ระดับราคาน้ำมันปาล์มดิบในตลาดโลก



ปี	ตลาดมาเลเซีย ^{1/}		ตลาดรอตเตอร์ดัม ^{2/}	
	ริงกิต/ตัน	บาท/กก.	ดอลลาร์สหรัฐฯ/ตัน	บาท/กก.
2551	2,841.33	29.68	938.02	31.16
2552	2,271.64	22.91	677.79	23.33
2553	2,761.83	27.74	904.44	28.67
2554	3,284.63	33.21	1,123.65	34.41
2555	2,908.87	29.72	996.19	31.11
อัตราเพิ่ม (%)	4.24	3.81	6.46	3.93

ที่มา: 1/ BURSA MALAYSIA

2/ ตลาดรอตเตอร์ดัม



โครงสร้างอุตสาหกรรมปาล์มน้ำมันไทย



อุตสาหกรรมปาล์มน้ำมันและน้ำมันปาล์มของไทยปี 2555

ปาล์มน้ำมัน ปี 55

- พ.ท. ยืนต้น 4.48 ล้านไร่
- พ.ท. ให้ผล 3.98 ล้านไร่
- ผลผลิต 11.33 ล้านตัน
- ผลผลิตต่อไร่ 2.844 ตัน
- จำนวนครัวเรือน 130,865 ครัวเรือน

ผลปาล์มสด (100%)

- ผลปาล์มทะเลาย 87 %
- ผลปาล์มร่วง 13 %

แหล่งผลิตสำคัญ 55

- สุราษฎร์ธานี 24.26 %
- กระบี่ 23.97 %
- ชุมพร 19.44 %
- ประจวบ 5.22 %
- นครศรีธรรมราช 5.00 %

ต้นน้ำ

โรงสกัด 76 บ. 80 โรงงาน
กำลังการผลิต

- 2,766 ตัน/ชม.
- 1.66 ล้านตัน/เดือน
- 19.92 ล้านตัน

โรงกลั่น 15 โรง

- สมาชิกสมาคม 10 ราย (ใหญ่)
- นอกสมาคม 5 ราย (เล็ก)
- กำลังการผลิต 7,785 ตัน/ชม.
- 0.23 ล้านตัน/เดือน
- 2.80 ล้านตัน/ปี

น้ำมันปาล์มดิบ (CPO)

- ผลผลิต 1.89 ล้านตัน
- OER 17.29 %

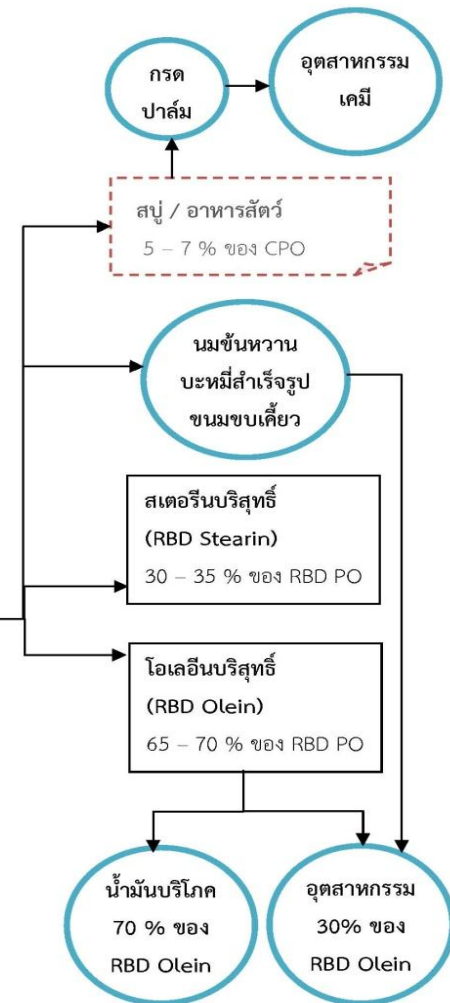
น้ำมันปาล์มบริสุทธิ์ (RBD PO)

93 – 95 % ของ CPO

โรงงานไบโอดีเซล

- จดทะเบียน 14 โรง
- กำลังการผลิต 5.21 ล้านลิตร/วัน
- ผลิตจริง 2.75 ล้านลิตร/วัน
- วัตถุดิบ CPO 76 % / ST 24 %

ต้นกลางน้ำ



ต้นปลายน้ำ



การขยายตัวของการผลิต และความต้องการปาล์มน้ำมันของไทย



หน่วย : ไร่ : ตัน

รายการ	30 ปีที่ผ่านมา (ปี 2524)	20 ปีที่ผ่านมา (ปี 2534)	10 ปีที่ผ่านมา (ปี 2544)	ปี 2555
พื้นที่ปลูก	69,625	840,646	1,826,976	4,488,883
ผลผลิตน้ำมัน	-	142,910	696,416	1,891,113
ความต้องการใช้	-	244,430	582,512	1,559,121
ส่งออก	ไม่มี	576	297,196	411,926



ปริมาณการนำเข้า – ส่งออกน้ำมันปาล์ม^{1/}



หน่วย : ตัน

รายการ	ปี 2534	ปี 2544	ปี 2555
นำเข้า	4,409	23,946	40,056
ส่งออก	576	297,196	307,386
สุทธิ	-3,833	273,250	371,870

1/ รวมทุกรหัส





จำนวนและกำลังการผลิตของไทย ปี 2555



โรงงาน	จำนวนโรงงาน (ราย)	กำลังการผลิต (ล้านตัน)	ผลิตจริง (%)
สกัดน้ำมัน (FFB)	80	19.92	49
กลั่นน้ำมัน (CPO)	15	2.80	54
ไบโอดีเซล (ล้านลิตร/วัน)	14	5.21	2.75

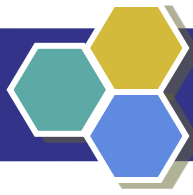


เนื้อที่ ผลผลิตปาล์มน้ำมันของไทย ปี 51-56



ปี	เนื้อที่ยืนต้น (ไร่)	เนื้อที่ให้ผล (ไร่)	ผลผลิต (ตัน)	ผลผลิตต่อไร่ (กก.)
2551	3,676,096	2,884,720	9,270,510	3,214
2552	3,889,646	3,187,520	8,162,703	2,561
2553	4,076,883	3,552,272	8,223,135	2,315
2554	4,284,642	3,747,163	10,776,848	2,876
2555	4,488,883	3,982,623	11,326,660	2,844
อัตราการเพิ่ม (%)	5.09	8.40	7.02	- 1.27
2556 ^{1/}	na.	4,094,842	12,023,606	2,936

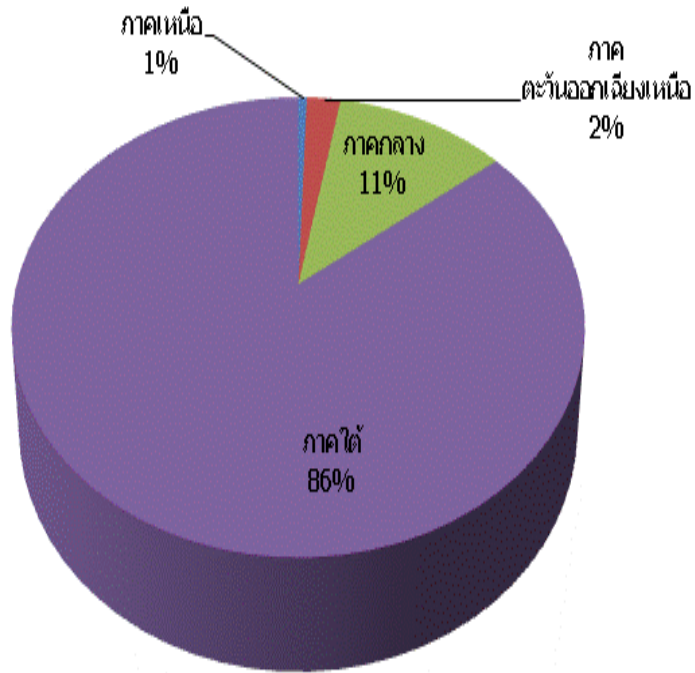
ที่มา: ศูนย์สารสนเทศการเกษตร สำนักงานเศรษฐกิจการเกษตร



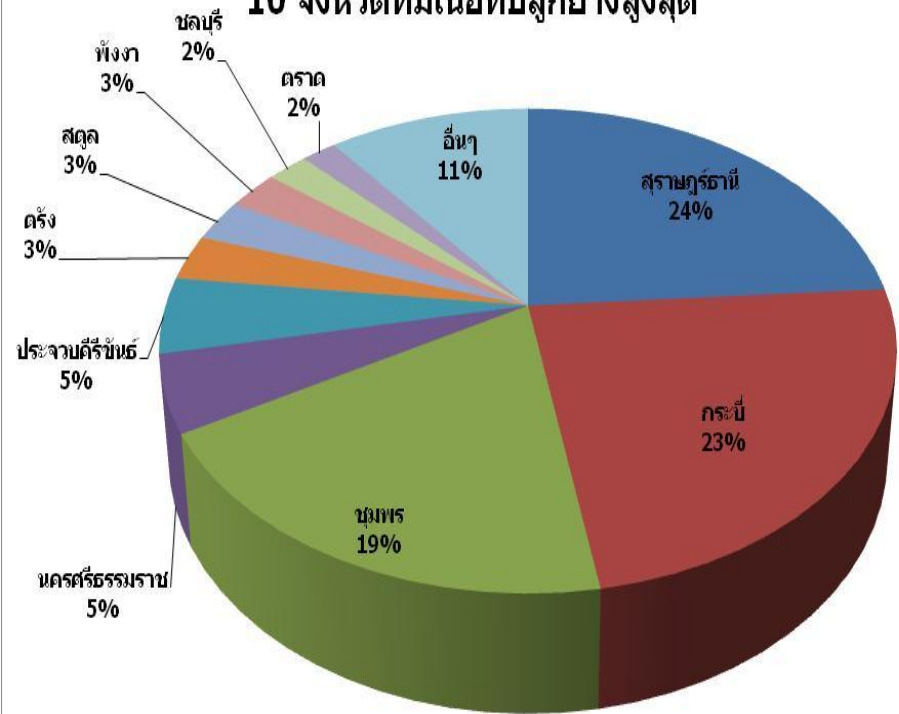
เนื้อที่ให้ผลปาล์มน้ำมันของไทย ปี 2556



เนื้อที่ให้ผลปาล์มน้ำมันรายภาคของไทยปี 2556



10 จังหวัดที่มีเนื้อที่ปลูกยางสูงสุด

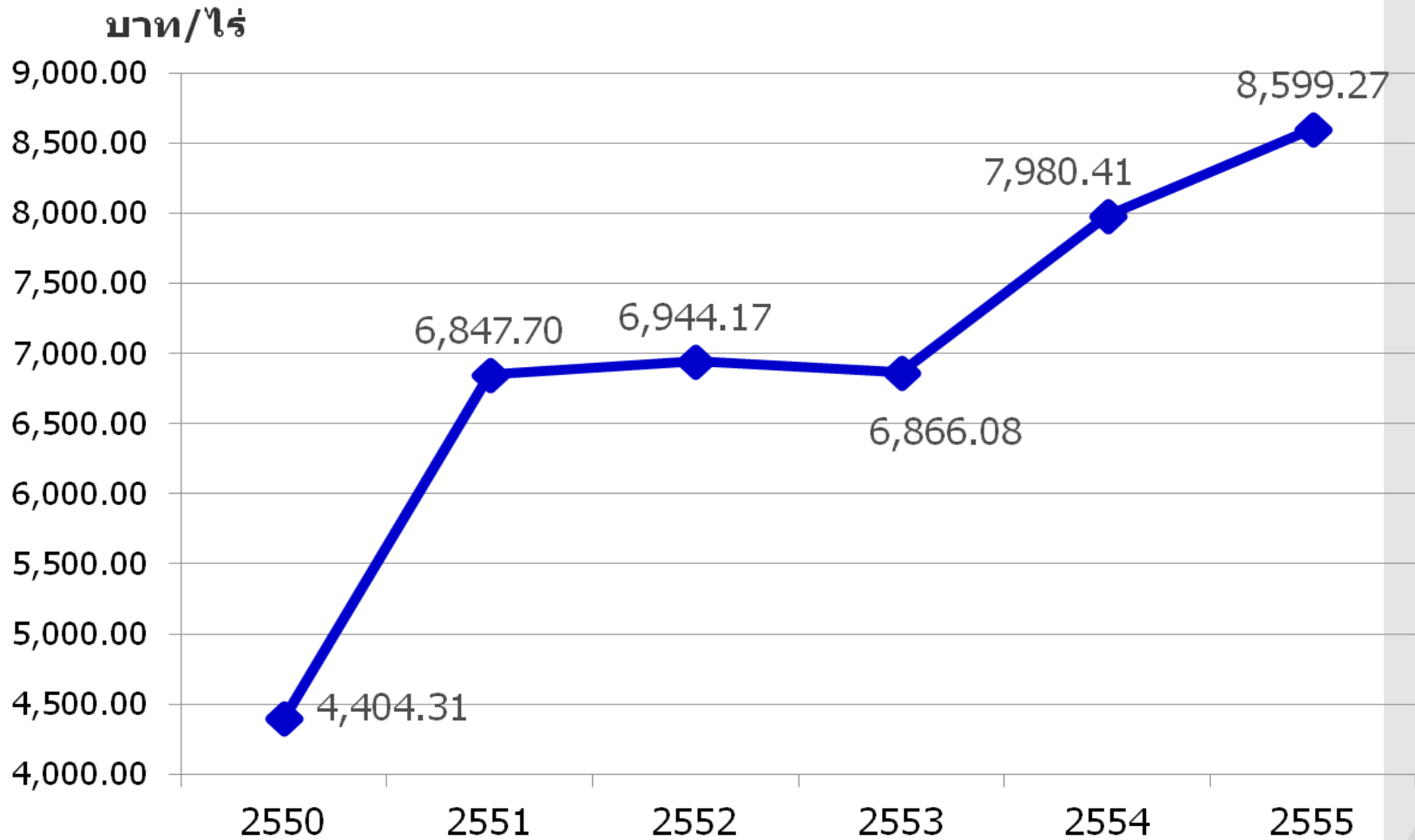


ที่มา: ศูนย์สารสนเทศการเกษตร สำนักงานเศรษฐกิจการเกษตร





ต้นทุนการผลิตปาล์มน้ำมัน



ที่มา : สำนักงานเศรษฐกิจการเกษตร



บัญชีสมดุลน้ำมันปาล์มของไทย



หน่วย : ตัน

ปี	สต็อก ต้นปี	ผลผลิต	นำเข้า	รวม	ส่งออก	บริโภครภายใน (6)		สต็อก ปลายปี	รวม
						บริโภค	ผลิตไป โอดีเซล		
(1)	(2)	(3)	(4)	(5)	(6)	(7)	(8)		
2551	83,030	1,543,761	28,541	1,655,332	419,489	858,115	269,781	107,947	1,655,332
2552	107,947	1,345,245	-	1,453,192	161,128	785,770	370,776	135,518	1,453,192
2553	135,518	1,287,509	-	1,423,027	158,501	814,511	382,228	67,787	1,423,027
2554	67,787	1,832,151	59,668	1,959,606	388,940	896,463	376,617	297,586	1,959,606
2555	297,586	1,891,133	40,055	2,228,774	307,386	932,741	626,380	362,267	2,228,774
อัตราเพิ่ม (%)	23.22	7.41		9.35	2.63	3.03	18.53	37.82	9.35
2556	362,267	2,042,623	-	2,404,890	319,439	980,105	748,976	356,370	2,404,890

ที่มา: (1) (2) (6) (7) กรมการค้าภายใน และ (3) (5) กรมศุลกากร



ราคาปาล์มน้ำมันและน้ำมันปาล์มของไทย



หน่วย : บาท/กก.

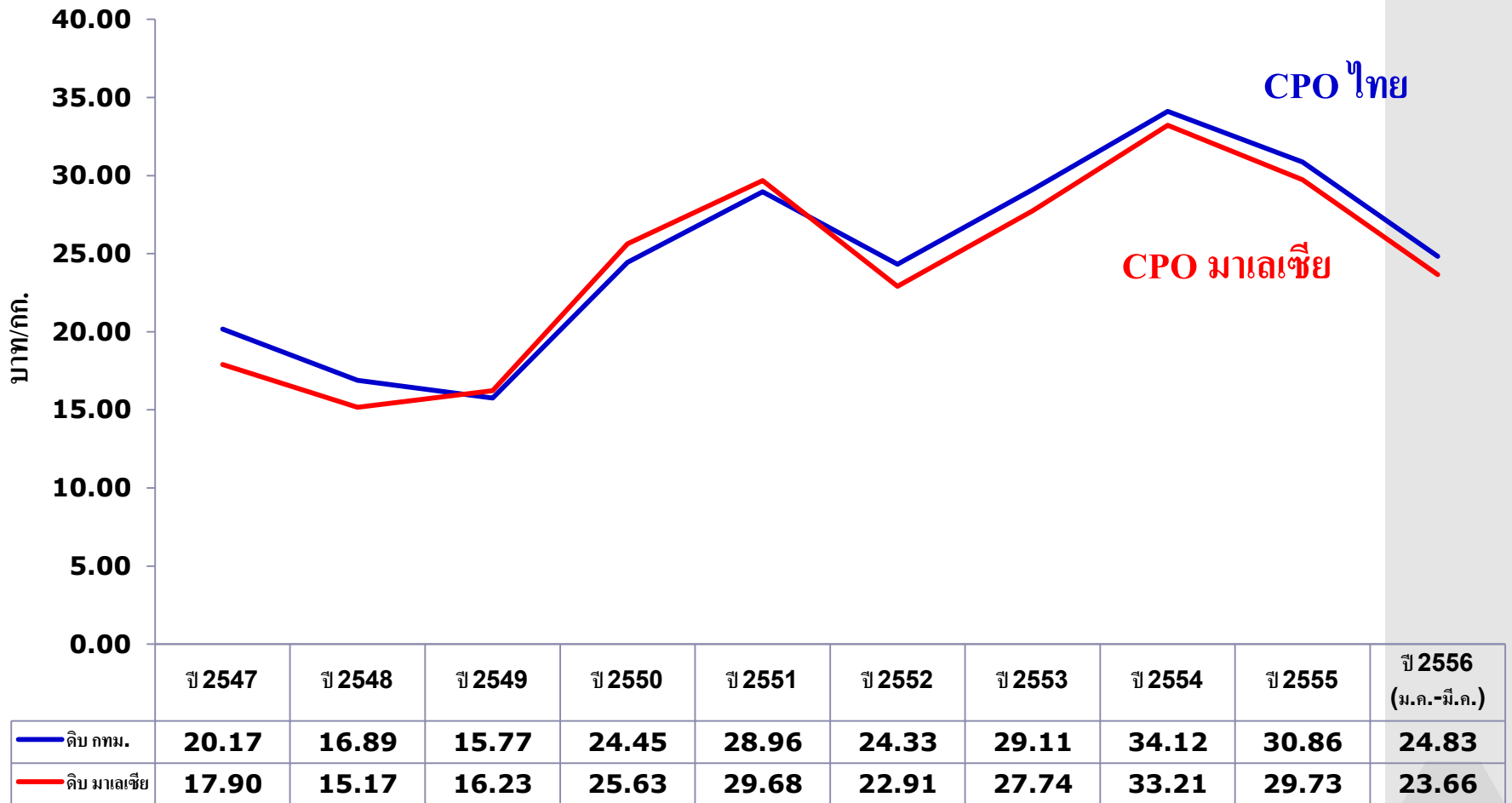
รายการ	2551	2552	2553	2554	2555	อัตราเพิ่ม (%)
ผลปาล์มสด	4.23	3.64	4.26	5.34	4.77	6.43
น้ำมันปาล์มดิบขายส่ง กทม.	28.96	24.33	29.11	34.12	30.86	4.76
ราคาน้ำมันปาล์มดิบตลาดมาเลเซีย	29.68	22.91	27.74	33.21	29.73	3.82
น้ำมันปาล์มบริสุทธิ์ขายส่ง กทม.	38.22	30.19	33.05	43.03	35.66	2.18
น้ำมันปาล์มบริสุทธิ์ตลาดมาเลเซีย	32.38	24.04	28.30	35.05	30.63	2.70

ที่มา: สำนักวิจัยเศรษฐกิจการเกษตร สำนักงานเศรษฐกิจการเกษตร





ราคาน้ำมันปาล์มดิบไทย และมาเลเซีย ปี 2547 - 2556

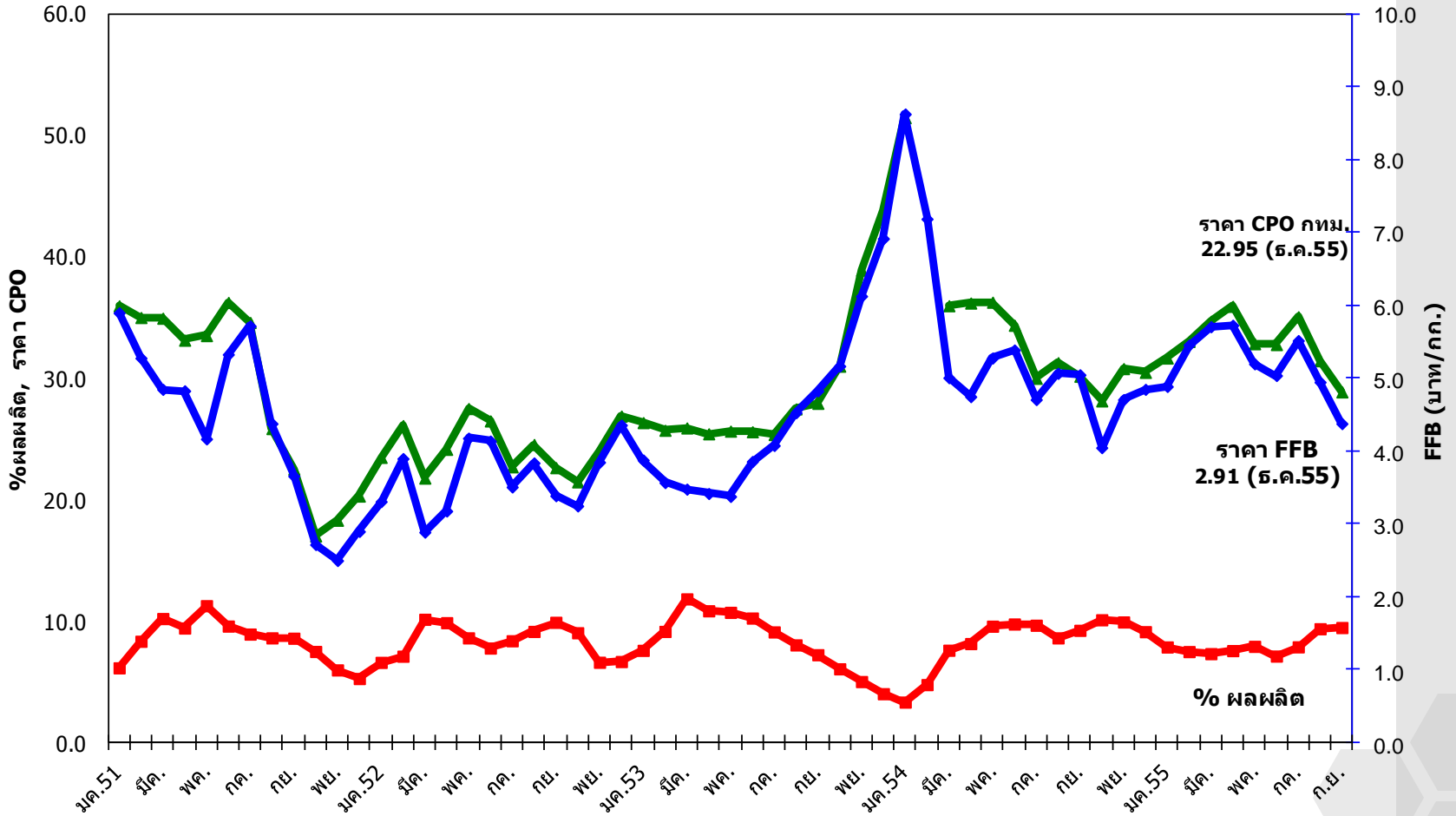




ราคา CPO, FFB และผลผลิตตามฤดูกาล

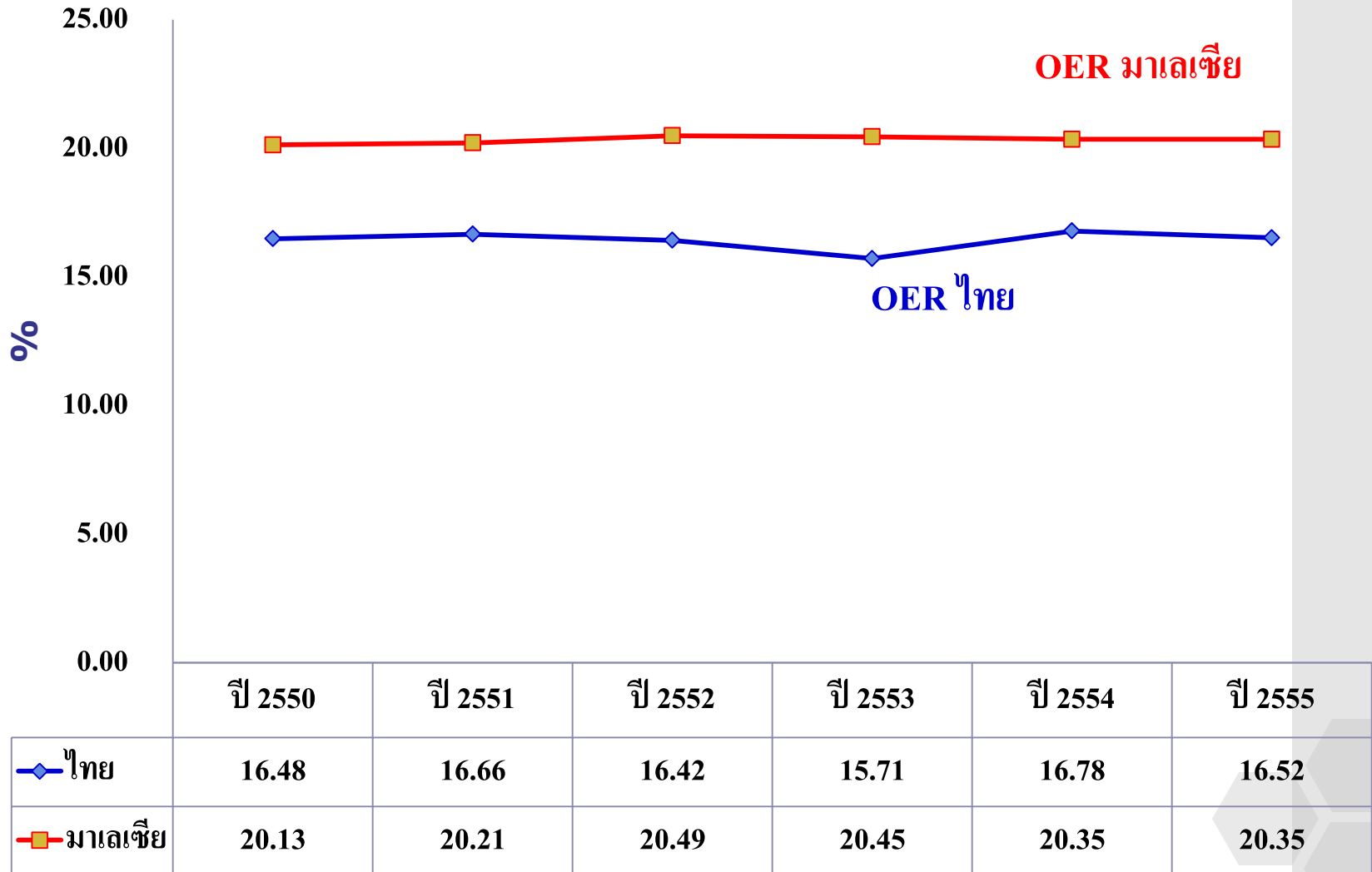


ราคา CPO กทม.





OER ไทย-มาเลเซีย ปี 2550 - 2555

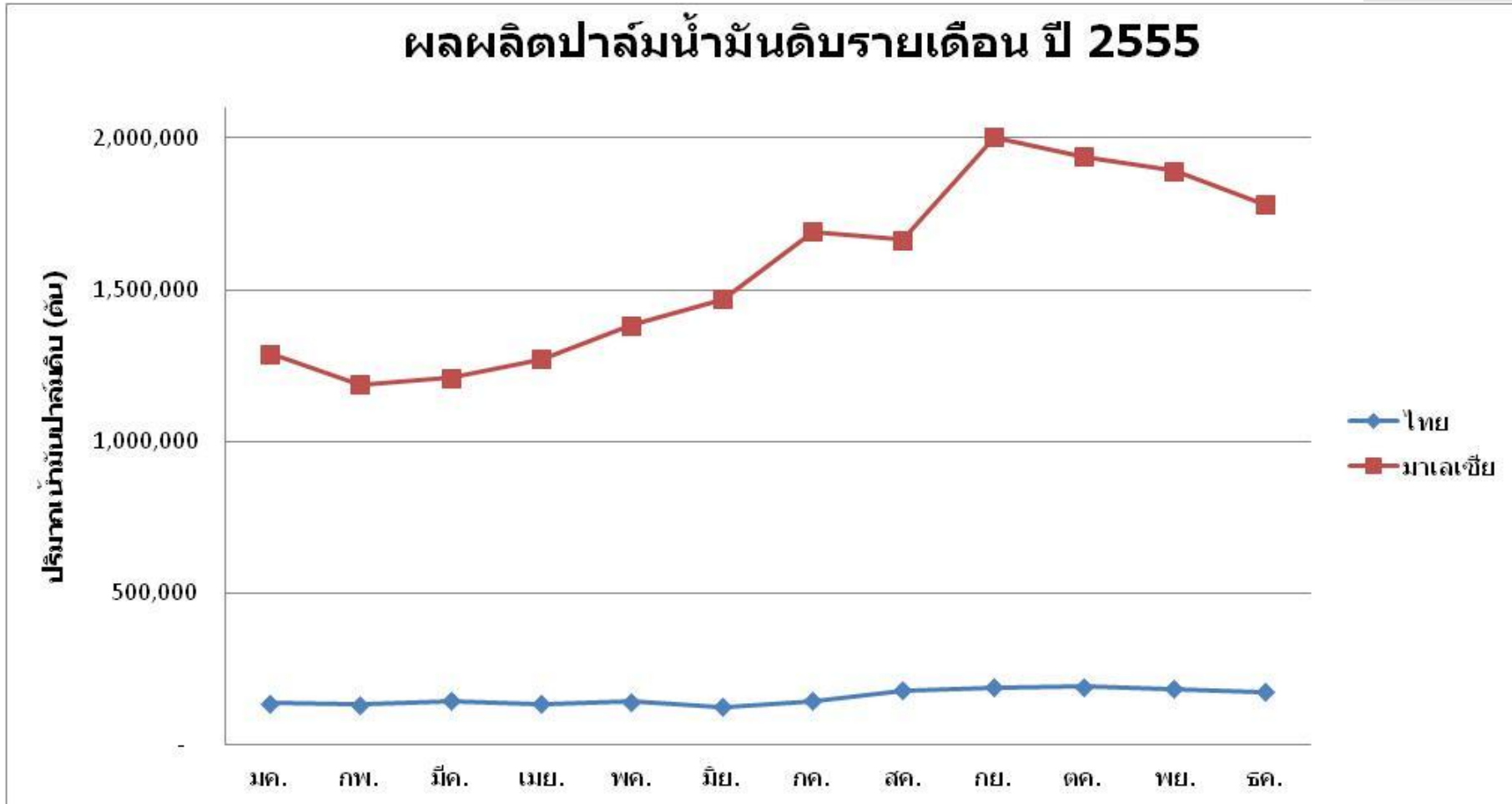




ผลผลิตปาล์มน้ำมันปี 2555 : มาเลเซีย - ไทย



ผลผลิตปาล์มน้ำมันดิบรายเดือน ปี 2555

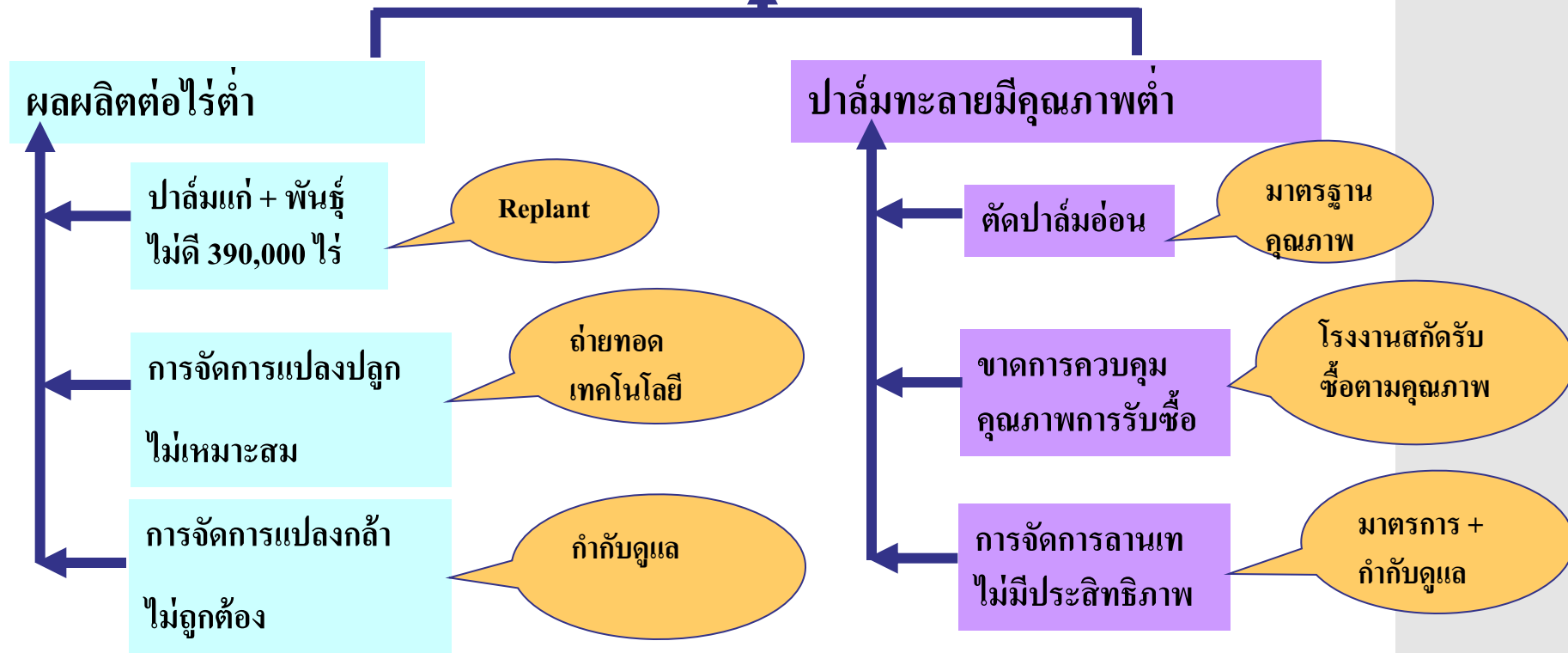




ปัญหาต้นน้ำของอุตสาหกรรม



ปัญหาวิกฤต



ผลผลิตเฉลี่ย เป็น 3-3.5 ตัน/ไร่

อัตราน้ำมัน 1-3 %





ผลจากอัตราน้ำมันที่เพิ่มขึ้น ปี 2555



1. รายได้เกษตรกรเพิ่มขึ้น

อัตราน้ำมัน (%)	รายได้ (บาท/กก)	รายได้เกษตรกรส่วนเพิ่ม		
		บาท/กก	บาทต่อไร่ต่อปี	ล้านบาท/ปี
17.00	4.99		-	-
18.00	5.28	0.29	835	3,323.29
19.00	5.58	0.59	1,670	6,646.59
20.00	5.87	0.88	2,505	9,969.88

ปี 2555

ผลปาล์ม = 11.33 ล้านตัน

พื้นที่ให้ผล = 3.89 ล้านไร่

ผลผลิตต่อไร่ = 2,844 กก./ไร่

ราคา CPO = 30.86 บาท/กก.





ผลจากอัตราน้ำมันที่เพิ่มขึ้น ปี 2555



2. ผลผลิตน้ำมันปาล์มดิบเพิ่ม

อัตราน้ำมัน (%)	ปริมาณน้ำมันปาล์มดิบ (ล้านตัน)	ปริมาณน้ำมันปาล์มดิบ ส่วนเกิน (ล้านตัน)	ผลประโยชน์ส่วนเพิ่ม (ล้านบาท/ปี)
17.00	1.93	-	-
18.00	2.04	0.11	3,496.44
19.00	2.15	0.23	6,992.88
20.00	2.27	0.34	10,489.31

ปี 2555

ผลปาล์ม = 11.33 ล้านตัน

พื้นที่ให้ผล = 3.89 ล้านไร่

ผลผลิตต่อไร่ = 2,844 กก./ไร่

ราคา CPO = 30.86 บาท/กก.





ผลจากอัตราน้ำมันที่เพิ่มขึ้น ปี 2555



3. ต้นทุนการสกัดน้ำมันปาล์มลดลง

อัตราน้ำมัน (%)	ค่าสกัดน้ำมันดิบ (บาท/กก)	ต้นทุนที่ประหยัดได้	
		บาท/กก	ล้านบาท/ปี
17.00	1.50	-	-
18.00	1.42	0.08	169.95
19.00	1.34	0.16	339.90
20.00	1.28	0.23	509.85

ปี 2555

ผลปาล์ม = 11.33 ล้านตัน

พื้นที่ให้ผล = 3.89 ล้านไร่

ผลผลิตต่อไร่ = 2,844 กก./ไร่

ราคา CPO = 30.86 บาท/กก.





ผลจากอัตราน้ำมันที่เพิ่มขึ้น ปี 2555



4. ผลประโยชน์ส่วนเพิ่มสุทธิ

ผลประโยชน์ส่วนเพิ่ม	อัตราน้ำมัน (ร้อยละ)		
	18.00	19.00	20.00
รายได้เกษตรกรส่วนเพิ่ม(ล้านบาท/ปี)	3,323.29	6,646.59	9,969.88
ผลผลิตน้ำมันปาล์มดิบส่วนเพิ่ม	3,496.44	6,992.88	10,489.31
ต้นทุนค่าสกัดน้ำมันปาล์มที่ลดลง	169.95	339.90	509.85
รวมทั้งหมด	6,989.68	13,979.36	20,969.04

ปี 2555

ผลปาล์ม = 11.33 ล้านตัน

พื้นที่ให้ผล = 3.89 ล้านไร่

ผลผลิตต่อไร่ = 2,844 กก./ไร่

ราคา CPO = 30.86 บาท/กก.

มาตรฐานทะลายปาล์มน้ำมัน มกษ. 5702 - 2552

- 1) ชั้นพิเศษ (extra class) = มีทะลายปาล์มสุก ≥ 90 % ของจำนวนทะลาย OER = 24%
- 2) ชั้นหนึ่ง (class I) = มีทะลายปาล์มสุก ≥ 80 % ของจำนวนทะลาย OER = 22%
- 3) ชั้นสอง (class II) = มีทะลายปาล์มสุก ≥ 70 % ของจำนวนทะลาย OER = 20%



อุตสาหกรรมปาล์มน้ำมันไทยสู่ AEC



การสนับสนุนจากรองาน

1. ปู๋ตามผลการวิเคราะห์
2. รับซื้อผลปาล์มน้ำมันตามคุณภาพ
3. สนับสนุนทะลายปาล์มเปล่า
4. ช่องทางด่วนสำหรับการส่งผลิต
5. พันธุ์ปาล์มที่มีคุณภาพและราคาถูก
6. สนับสนุนด้านองค์ความรู้

การปฏิบัติของกลุ่มเกษตรกร

1. การส่งผลิตอย่างสม่ำเสมอ
2. การจัดการสวนที่ดี
3. การปฏิบัติตามกฎระเบียบของกลุ่ม



ขอบคุณ

