

สหกรณ์การเกษตรผักไห่ จำกัด

1 ตุลาคม 2513



16 ตำบล 128 หมู่บ้าน ประชากร 44,264 คน



ใจ = ผักใจ

สาวผักไห่

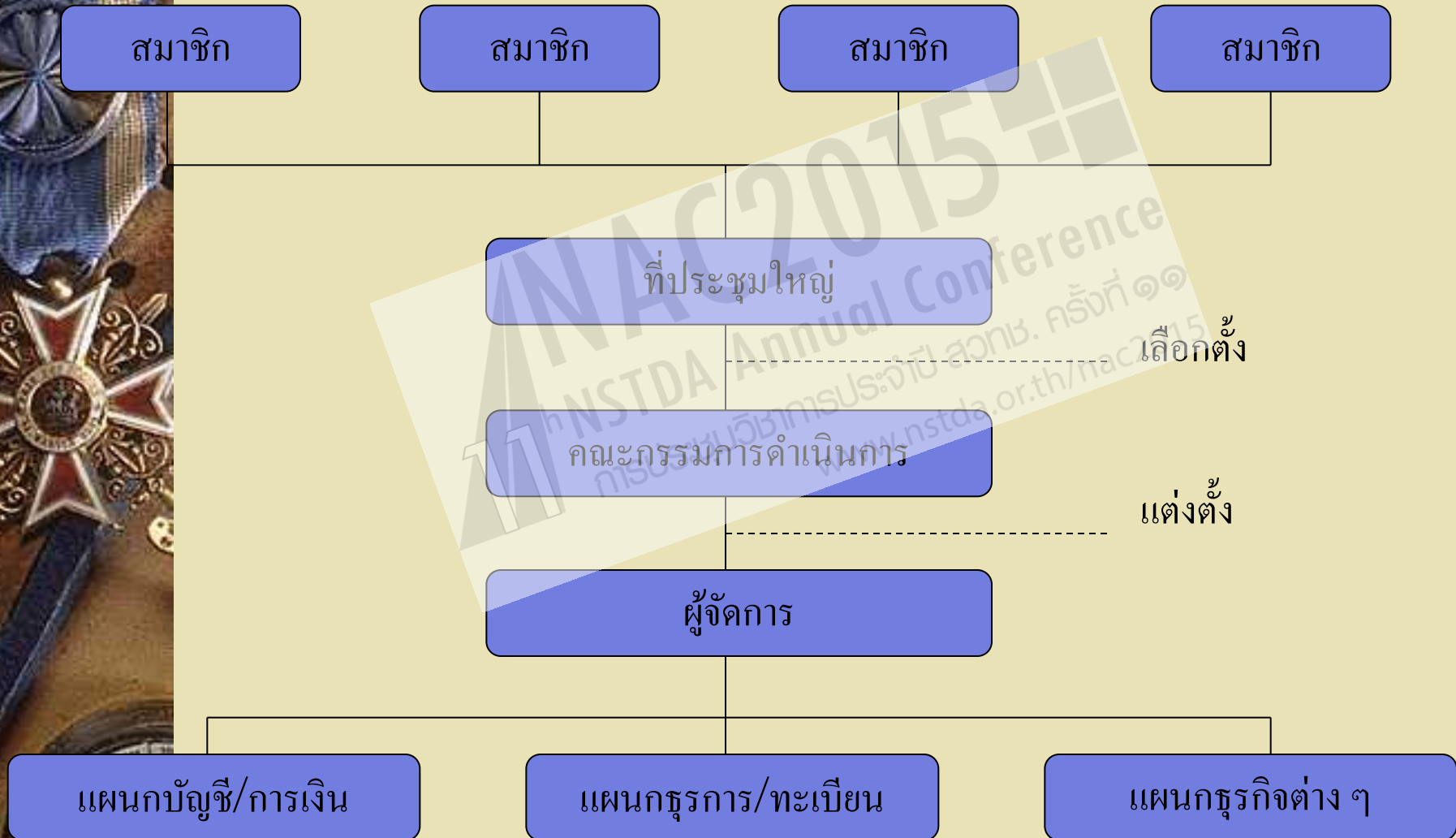


NSDA Annual Conference
การประชุมประจำปี สวทช. ครั้งที่ ๑๑
www.nstda.or.th/nac2015



พื้นที่นา 80,000 ไร่

แผนภูมิแสดงโครงการดำเนินงานของสหกรณ์



คณะกรรมการ





วิสัยทัศน์สหกรณ์

สหกรณ์มั่นคง สมาชิกมั่งคั่ง
บริหาร โปร่งใส ให้บริการเป็นเลิศ
เกิดประโยชน์ต่อชุมชน



INAC2015
11th NSTDA Annual Conference
การประชุมวิชาการประจำปี สวทช. ครั้งที่ ๑๑
www.nstda.or.th/nac2015



NSTDA Annual Conference
การประชุมประจำปี สทอช. ครั้งที่ ๑๑
www.nstda.or.th/nstda2015



11

11th NSTDA Annual Conference
การประชุมวิชาการประจำปี สวทช. ครั้งที่ 11
www.nstda.or.th/nac2016



เกมตารางโต้ตอบระโยชน์อย่างไร จากการปลูกพืชตามระบบ จี ๑๐ พี



- มีความรู้และผลิตพืชอย่างมีระบบ
ทำให้นลดต้นทุนการผลิต และมีอภังกัน
กำจัดศัตรูพืชอย่างถูกต้อง

- ได้ผลผลิตที่มีคุณภาพ ปลอดภัยจาก
การปนเปื้อนสารเคมี เชื้อโรค
และศัตรูพืช เมินที่ต้องการของ
ตลาดทั้งในและต่างประเทศ



ผลผลิตคุณภาพ



- ได้รับการรับรองระบบการผลิต
และผลผลิตมีน้ที่ข้อมรับ

- เกมตารางและผู้ซื้อได้บริโภคพืชผัก ปลอดภัยมีปลอดภัย
ทำให้นมีสุขภาพแข็งแรง



รางวัล..เรา



- มีรางวัลได้จากการทางพืชผัก
ปลอดภัยอย่างสม่ำเสมอ
ทำให้นครอบครัวมีความอบอุ่น
มั่นคง



ด้านการผลิต



04/07/2011



ANAC 2015
NSTDA Annual Conference
การประชุมประจำปี สวทช. ครั้งที่ ๑๑
www.nstda.or.th/nac2015

04/07/2011

แปรรูปดี

ผ่าน **GMP** และ **HACCP**

โรงสีขนาด 60 ตัน / วัน
สหกรณ์การเกษตรทำวุ้ง จำกัด จังหวัดลพบุรี
ได้รับการสนับสนุนเงินกู้เพื่อปรับโครงสร้างภาคเกษตร (ADB)
จากกรมส่งเสริมสหกรณ์ กระทรวงเกษตรและสหกรณ์
ปี พ.ศ. 2544

09/07/2011



โรงสีสหกรณ์การเกษตรผักไห่ จำกัด

กำลังการผลิต 200 ตัน/วัน

11

ANAC 2015
11th NSTDA Annual Conference
การประชุมวิชาการประจำปี สวทช. ครั้งที่ 11
www.nstda.or.th/nac2015



ANAC 2015
11th NSTDA Annual Conference
การประชุมวิชาการประจำปี สทอภ. ครั้งที่ 11
www.nstda.or.th/ANAC2015

11th NAC 2015
11th NSTDA Annual Conference
การประชุมวิชาการประจำปี สวทช. ครั้งที่ ๑๑
www.nstda.or.th/nac2015

โรตารีสทกลอน
ศอ พญู ๘ ต.นา



11th NAC 2015 

11th NSTDA Annual Conference

การประชุมวิชาการประจำปี สอวช. ครั้งที่ ๑๑

www.nstda.or.th/nac2015



เครื่องจักร
อุปกรณ์
แรงงาน

แพคเกจวัสดุทางการแพทย์เอง



ANAC 2015
11th NSTDA Annual Conference
การประชุมวิชาการประจำปี สวทช. ครั้งที่ ๑๑
www.nstda.or.th/nac2015

เครื่องสีข้าวชุมชน ขนาดกำลังการผลิต 2 ตัน/วัน





NSA 2015
NSTDA Annual Conference
การประชุมประจำปี 2558 ครั้งที่ ๑๑
www.nstda.go.th



11th NAC 2015
11th NSTDA Annual Conference
การประชุมวิชาการ NSTDA ประจำปี ๒๕๕๘ ครั้งที่ ๑๑
www.nstda.or.th/nac2015



NAC20
11th NSTDA Annual Conference
การประชุมวิชาการประจำปี สวทช.
www.nstda.go.th



ANAC
11th NSTDA

th/nac2015



NAC 2015
NSTDA Annual Conference
การประชุมวิชาการประจำปี สวทช. ครั้งที่ ๑๑
www.nstda.or.th/nac2015



11 NSTDA 2015
NSTDA Annual Conference
การประชุมประจำปี สวทช. ครั้งที่ ๑๑
www.nstda.or.th/nac2015



11th NAC2015
11th NSTDA Annual Conference
การประชุมวิชาการประจำปี สวทช. ครั้งที่ ๑๑
www.nstda.or.th/nac2015

การพัฒนาเครื่องสีข้าวขนาดเล็ก กับคำตอบที่ไม่เล็ก ของเกษตรกร



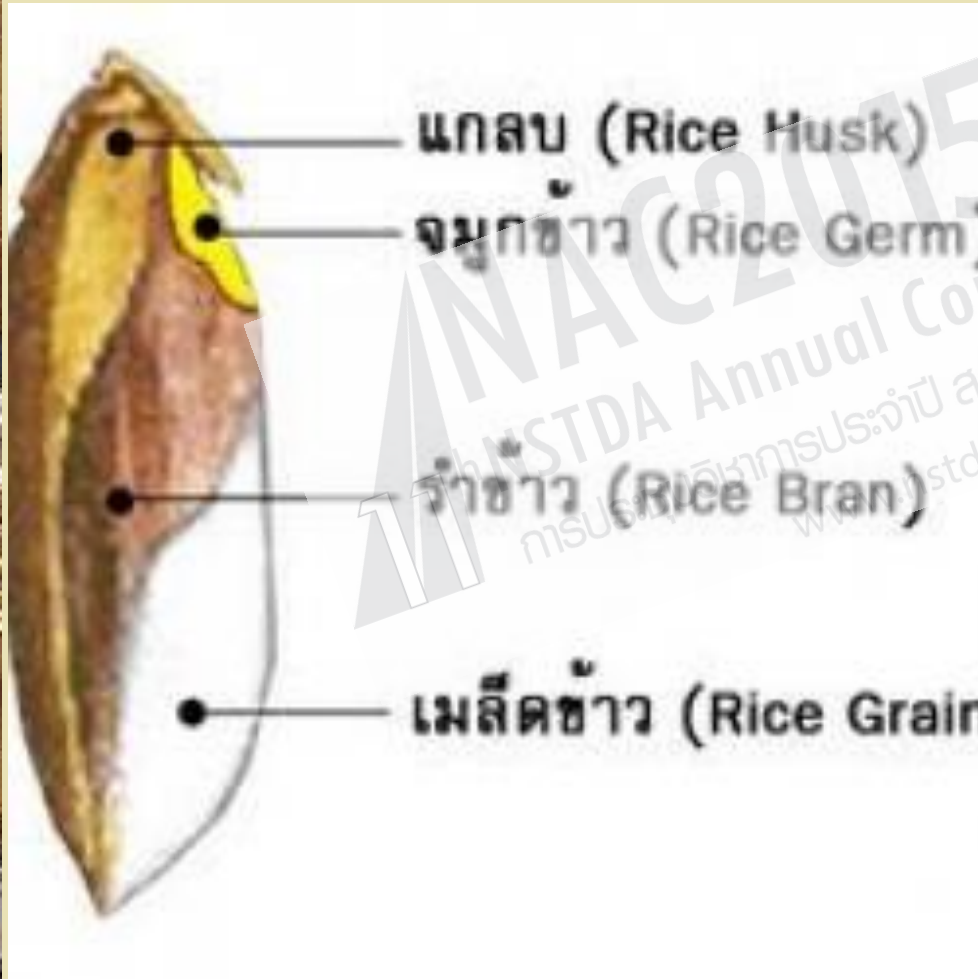
ระบบการผลิตข้าว

- ข้าวเปลือก
- สหกรณ์
- สมาคมชาวนา
- กระทรวงเกษตรและสหกรณ์

- โรงสีข้าว
- สหกรณ์
- สมาคมโรงสีข้าว
- กระทรวงอุตสาหกรรม

- ข้าวสาร
- สหกรณ์
- สมาคมผู้ส่งออก
- กระทรวงพาณิชย์

ส่วนประกอบของเมล็ดข้าว



สีของเปลือกข้าวจะมี 2 สี
สีฟาง เช่น ข้าวขาวดอกมะลิ
และสีน้ำตาล เช่น ข้าวเหลือง
ประทิว

น้ำหนักของเมล็ด จะเป็น
น้ำหนักที่คงที่มากที่สุด ข้าว
ไทยจะมีน้ำหนักต่อเมล็ด
ประมาณ 0.016-0.042 กรัม

ขนาดรูปร่างของเมล็ดข้าว



เมล็ดยาวมาก ยาวมากกว่า 7.5 มม.

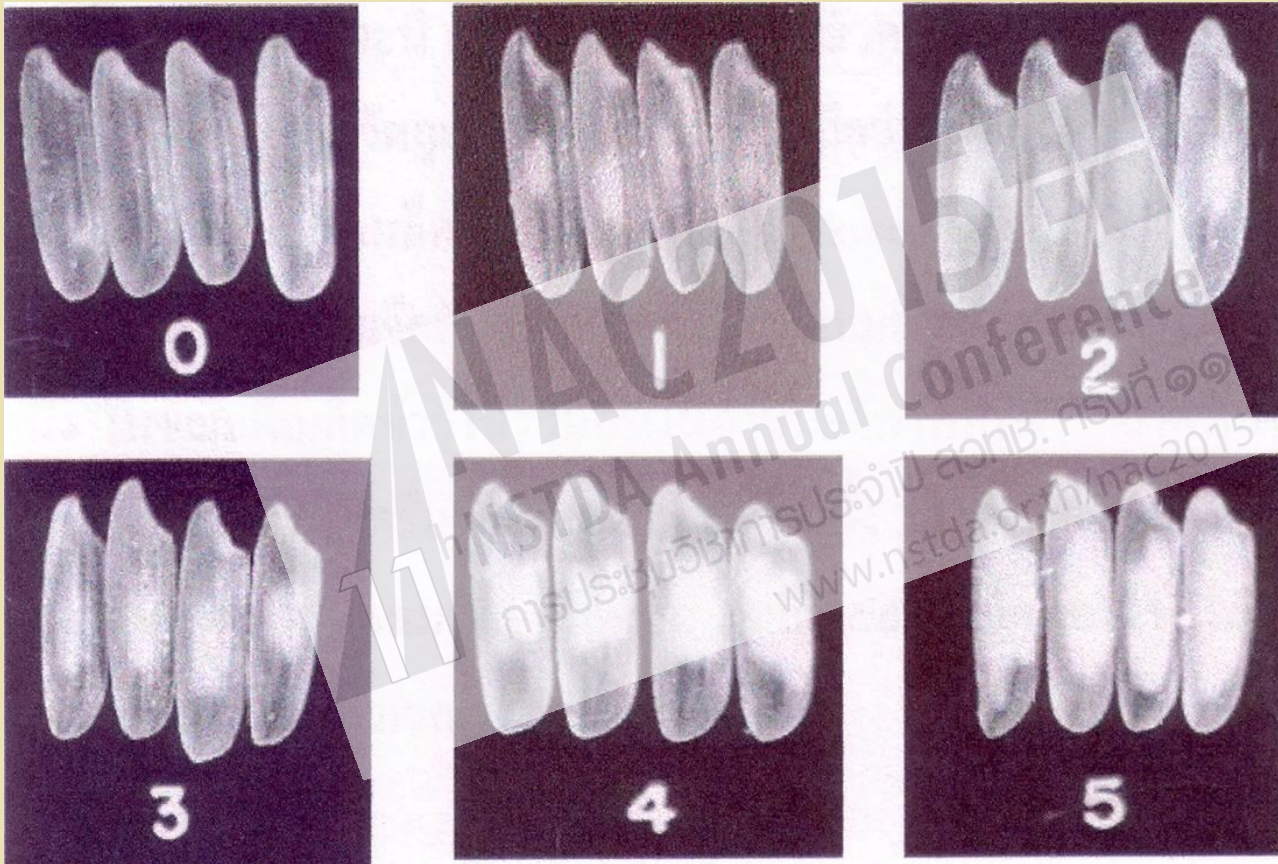
เมล็ดยาวปานกลาง ยาว 5.5-6.60 มม.



เมล็ดยาว ยาว 6.61-7.50 มม.

เมล็ดสั้น ยาวน้อยกว่า 5.50 มม.

ลักษณะของข้าวและข้าวทอ้งไข



ทอ้งไขของเมล็ดเกิดจากการจับตัวอย่างหลวมๆของเม็ดแป้งและเม็ดโปรตีน
ทำให้ดูไม่สวย เวลาสีมีข้าวหักมาก

การตาก - อบลดความชื้น

- ◆ ความชื้นมากกว่า 30 % ภายใน 24 ชั่วโมง
- ◆ ความชื้นระหว่าง 25 - 30 % ภายใน 36 ชั่วโมง
- ◆ ความชื้นระหว่าง 20 - 25% ภายใน 48 ชั่วโมง
- ◆ ความชื้นต่ำกว่า 20% ภายใน 72 ชั่วโมง



วิธีการเก็บรักษาข้าวเปลือก

- ◆ เก็บได้มาก ๆ เสียหายน้อยที่สุด
- ◆ มีระบบลำเลียง
- ◆ มีระบบระบายอากาศ
- ◆ มีระบบวัดอุณหภูมิ
- ◆ ป้องกันศัตรู นก หนู แมลง

NAC2015
NSTDA Annual Conference
การประชุมวิชาการประจำปี สวทช. ครั้งที่ ๑๑
www.nstda.or.th/nac2015



ประเภทข่าว

ความเร็วหिनขัด

อะไมโลส

◆ ข่าวเหินยว 10

◆ ข่าวหอมมะลิ 12

◆ ข่าวแข็ง 13

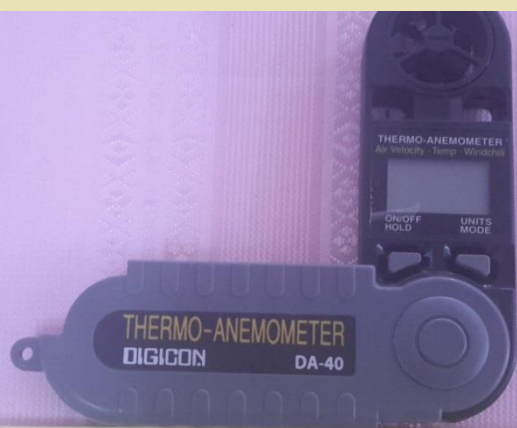
ต่ำ

สูง



อุปกรณ์ที่จำเป็นต้องมี





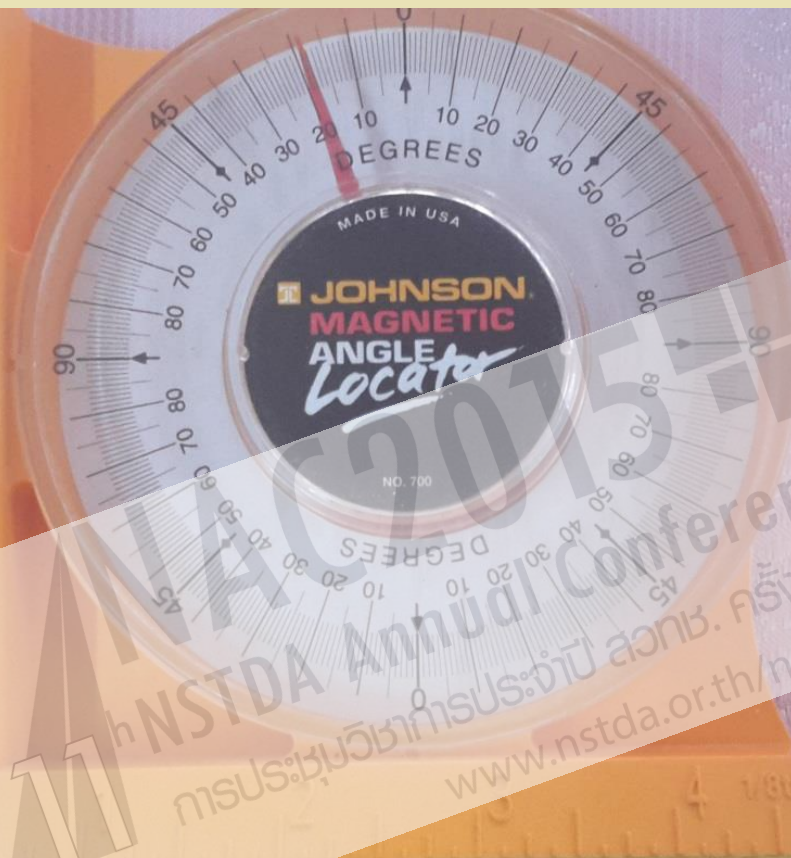
เครื่องวัดความเร็วลม



เครื่องวัดรูตะแกรง

ANAC 2015
11th NSTDA Annual Conference
การประชุมวิชาการประจำปี สวทช. ครั้งที่ ๑๑
www.nstda.or.th/nac2015





11th NSTDA Annual Conference
การประชุมวิชาการประจำปี สวทช. ครั้งที่ ๑๑
www.nstda.or.th/nac2015

เครื่องวัดมุมลาด - เอียง

ปัจจัยที่มีผลต่อประสิทธิภาพการสีข้าว

การ
แตกข้าว

เมล็ดไม่
สมบูรณ์

ความชื้น

สิ่งเจือปน

ความ
บริสุทธิ์

เมล็ด
แดง



การวัดขนาดเมล็ดข้าว

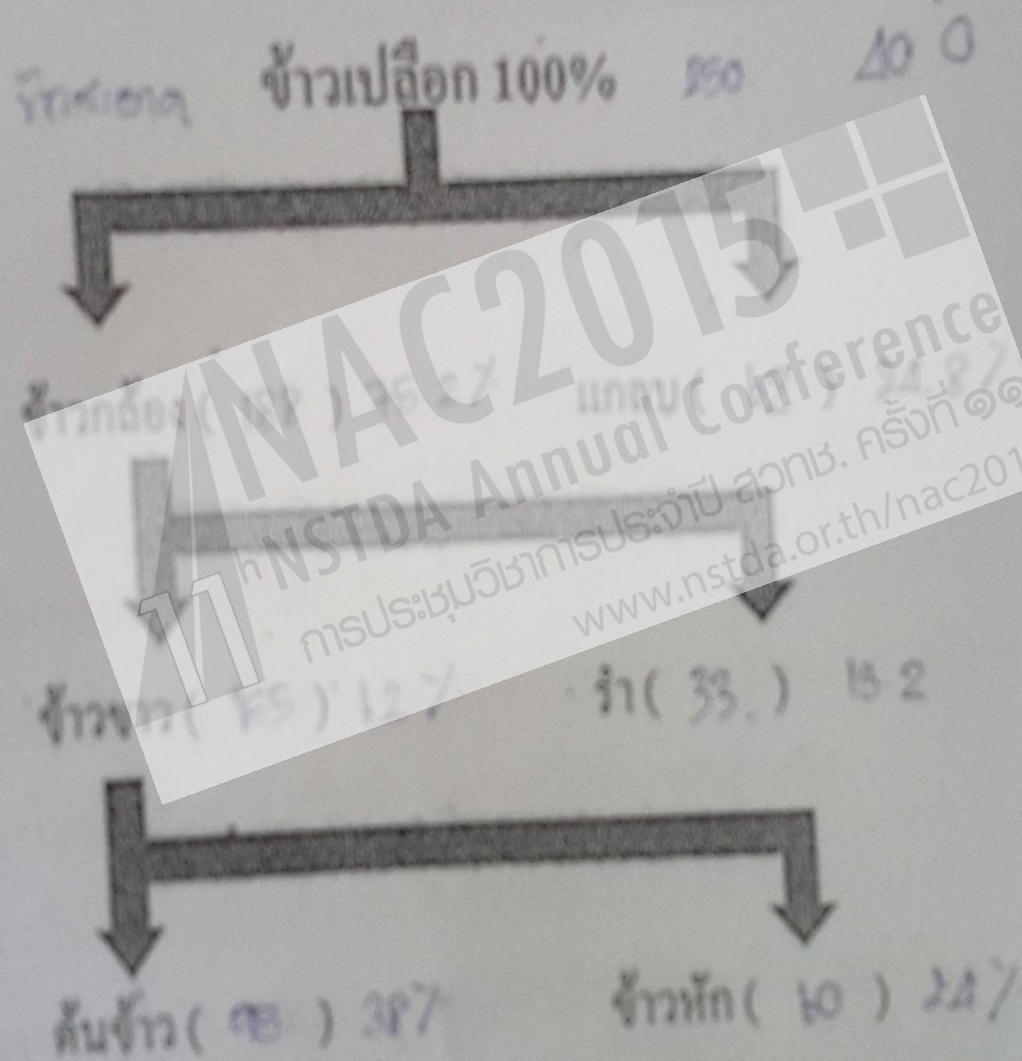




การควบคุมอุณหภูมิ



แผนภูมิการเปรียบเทียบเปอร์เซ็นต์ข้าว กลุ่ม



ANAC 2015

11th NSTDA Annual Conference

การประชุมวิชาการประจำปี สวทช. ครั้งที่ 11

www.nstda.or.th/nac2015

“ข้าวหอมชลสิทธิ์” ข้าวจำศีล ฐาน้ำท่วม

พันธุ์ข้าวหอม ทนน้ำท่วมแบบฉับพลันในทุกระยะการเจริญเติบโต จากศูนย์
วิทยาศาสตร์ข้าว ไม่ไวต่อช่วงแสง ปลูกได้ทั้งปี

อายุเก็บเกี่ยว 120 วัน

ผลผลิตสูง 820-1000 กก./ไร่

ทนน้ำท่วมได้นานถึง 2 สัปดาห์ ลำต้นใหญ่แข็งแรง รวงยาว

ข้าวสารที่สีได้ : เป็นข้าวหอมนุ่ม เหนียว ปริมาณ Amylose 14-15%

ลักษณะข้าวคล้ายหอมมะลิ 105





BIOTEC
a member of NSTDA

สถาบัน
NSTDA

อ่อนหวาน

ข้าวน้ำตาลน้อย ดีต่อสุขภาพ



ข้าวกล้องหอมเมล็ดสีทึบ

LOW SUGAR RICE

ข้าวกล้องพันธุ์ใหม่ อ่อนใสหวาน

จำหน่ายโดย : สหกรณ์การเกษตรแม่โพธิ์ จำกัด
217/1 หมู่ 4 ต.แม่โพธิ์ อ.แม่โพธิ์ จ.นครราชสีมา
โทรศัพท์ / โทรสาร 035-391167
อีเมลล์ : info@nstda.or.th

น้ำหนักสุทธิ 1 กก

ศูนย์พัฒนาพันธุ์พืชจักรพันธ์เพ็ญศิริ กรมส่งเสริมการเกษตร กระทรวงเกษตรและสหกรณ์
ศูนย์พัฒนาพันธุ์พืชจักรพันธ์เพ็ญศิริ กรมส่งเสริมการเกษตร กระทรวงเกษตรและสหกรณ์

ข้าวไรซ์เบอร์รี่

Riceberry

- ✔ ลดภาวะเสี่ยงต่อการเกิดโรคเบาหวาน
- ✔ ลดภาวะเสี่ยงต่อการเกิดโรคหัวใจ และ หลอดเลือด
- ✔ เหมาะกับบุคคลที่ควบคุมน้ำตาลในอาหาร
- ✔ ช่วยรักษาผิวพรรณ ชะลอภาวะแก่ก่อนวัย

ผู้ผลิต
สหกรณ์การเกษตรแม่โพธิ์ จำกัด
เลขที่ 217/1 หมู่ 4 ต.แม่โพธิ์ อ.แม่โพธิ์
จ.นครราชสีมา 31120
โทร. 035-391167 หมู่ที่ 1 ก.ก. รหัส.....บาท

ข้าวหอมชลสิทธิ์ 2 กก.

แป้งต่ำ น้ำตาลน้อย

ดีต่อสุขภาพ

อ่อนหวาน

ข้าวน้ำตาลน้อย ดีต่อสุขภาพ

ข้าวหอมชลสิทธิ์

LOW SUGAR RICE

ข้าวสายพันธุ์ใหม่ อุ่นใจลด

Premium Quality



ศูนย์พัฒนาข้าวหอมกรุ่นโครงการสหกรณ์ไทยสร้างสรรณ์ Creative CO-OP

การแก้ไขปัญหาการเกษตร โดยสหกรณ์ตามนโยบายรัฐบาล





11th NSTDA Annual Conference
NSTDA
กระทรวงวิทยาศาสตร์และเทคโนโลยี
www.nstda.or.th/nac2015

ข้าวหอมมะลิ
Premium Quality
2

NAC 2011 หาที่สุดมิได้ของสหกรณ์การเกษตรฟ้าให้ จำกัด





ที่สุดของความภาคภูมิใจ
เพราะเราคือสหกรณ์การเกษตรผักไห่ จำกัด