

กล้องวงจรปิด CCTV ร้านเซเว่นอีเลฟเว่น

เริ่มมีการติดตั้งกล้องวงจรปิด(CCTV) ในร้านเซเว่นฯ ตั้งแต่ปี 2548 เริ่มแรกติดตั้งกล้องระบบอนาล็อกความละเอียด 400,000 พิกเซล จำนวน 4 กล้อง ต่อ สาขา และเพิ่มจำนวนการติดตั้งจนครบทุกสาขา ในปี 2550

ต่อมาได้พัฒนาจนเริ่มติดตั้งกล้องจำนวน 8 กล้อง ต่อสาขา และมีการปรับปรุงการติดตั้งมุมกล้องใหม่ โดยกำหนดเป็นมาตรฐานทั่วประเทศ ในปี 2557

กล้องวงจรปิดได้ติดตั้งในร้านเซเว่นฯครบทุกสาขา โดยข้อมูล ณ วันที่ 27 มี.ค.58 มีร้านเซเว่นฯ จำนวน 8,314 สาขา

ปัจจุบันมีกล้องวงจรปิดที่ติดตั้งอยู่ที่ร้านเซเว่นฯ จำนวน 4 แบนด์

- 1.Sanyo**
- 2.Panasonic**
- 3.GANZ**
- 4.SAMSUNG**

คุณภาพของแต่ละแบนด์ กำหนดเป็นมาตรฐานเดียวกัน จำนวนกล้อง 8 กล้อง ความละเอียด 400,000 พิกเซล

รายละเอียดแต่ละมุมมองกล้องและข้อกำหนดสำหรับการติดตั้ง

กล้องหน้าร้าน



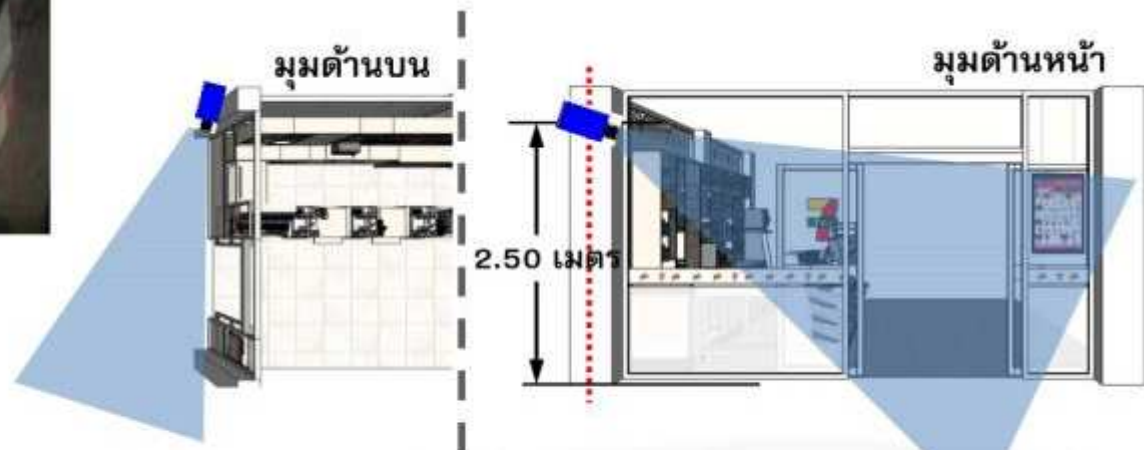
ตัวอย่างมุมมองที่ต้องการ

ข้อกำหนด

- กล้อง F1, F2 : ส่องบริเวณพื้นที่หน้าร้าน
- ความยาวโฟกัสเลนส์อยู่ระหว่าง 3 – 4 มิลลิเมตร
- กล้องอยู่สูงจากพื้น 2.50 เมตร

หมายเหตุ

หากมีสิ่งกีดขวางหน้าร้าน เช่น ร้านขายอาหารจะทำให้บังมุมมอง ดังนั้นให้เลื่อนการติดตั้งกล้อง ให้อยู่ในระดับที่สูงขึ้นจนสามารถมองเห็นพื้นที่หน้าร้านได้ทั่ว





รายละเอียดแต่ละมุมมองและข้อกำหนดสำหรับการติดตั้ง (ต่อ)

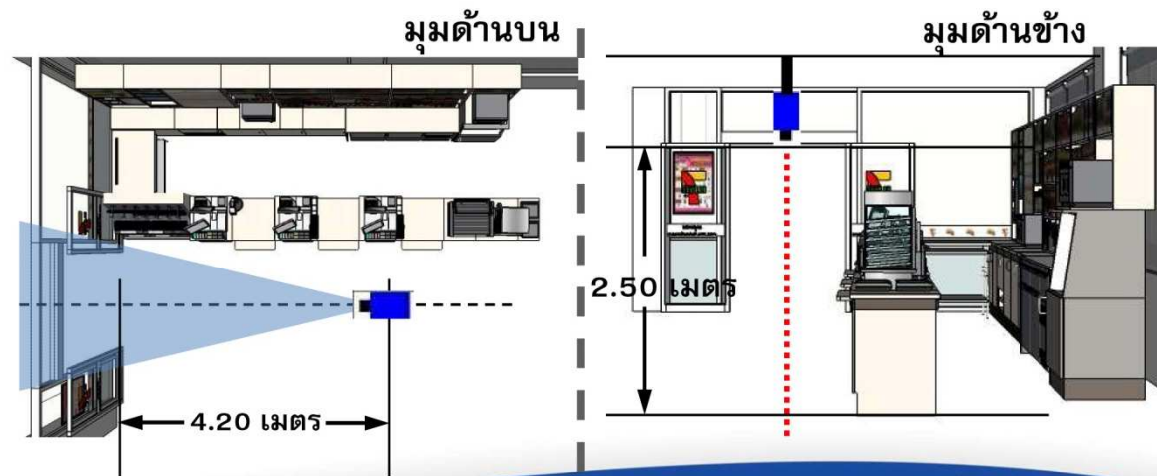
กล้องในพื้นที่ขาย : กล้องส่องประตูทางเข้า



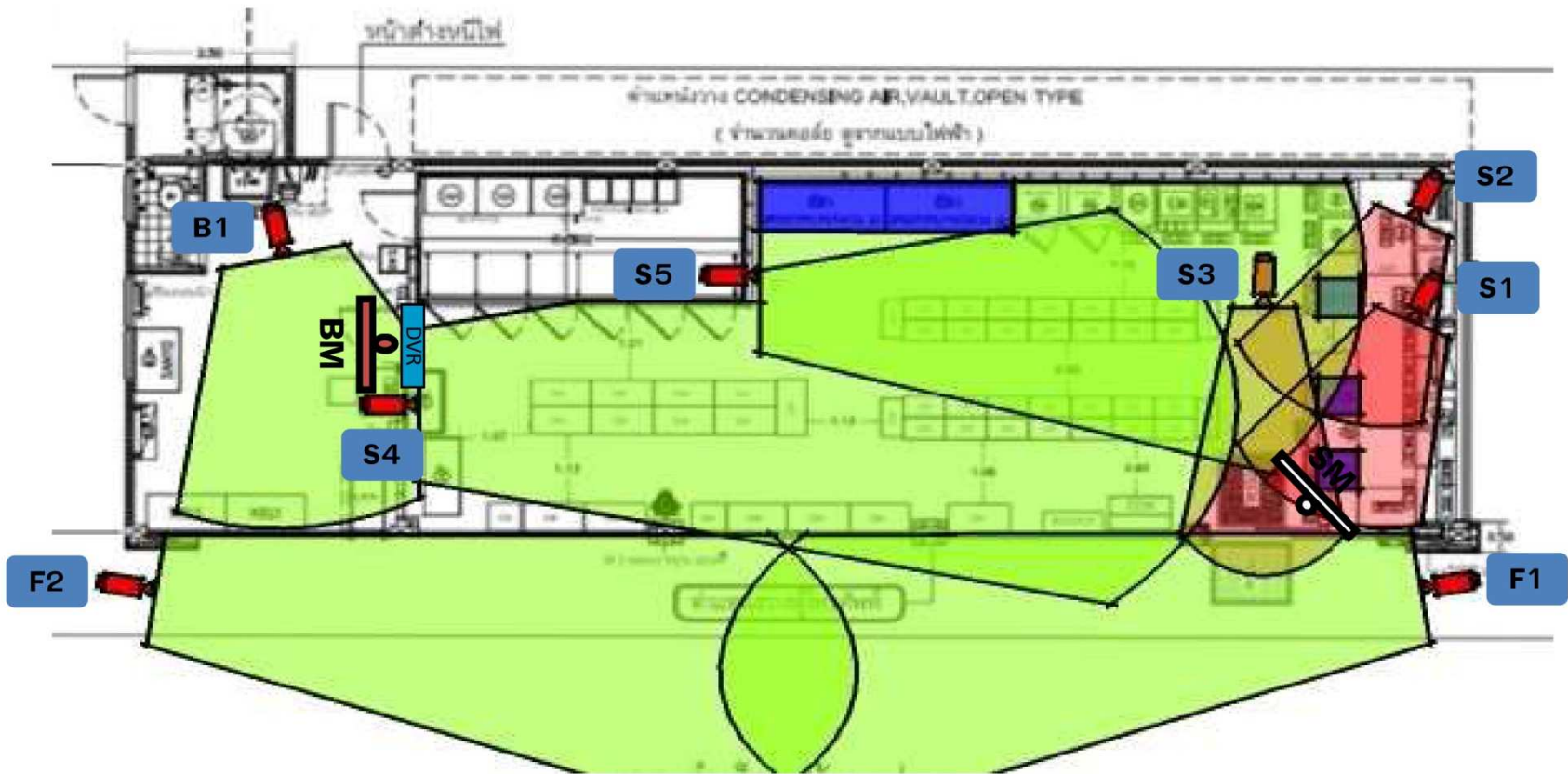
กล้อง S3
ตัวอย่างมุมมองที่ต้องการ

ข้อกำหนด

- กล้อง S3 : หันไปทางประตูทางเข้าเพื่อให้สามารถระบุใบหน้าลูกค้า/คนร้ายได้
- ระยะห่างจากประตูถึงตำแหน่งกล้องอยู่ระหว่าง 4 – 4.20 เมตร
- ความยาวโฟกัสของเลนส์อยู่ระหว่าง 6 – 11 มิลลิเมตร
- กล้องอยู่สูงจากพื้น 2.50 เมตร



- ◆ มาตรฐานการติดตั้ง CCTV
- ◆ PTT ขนาด 6x20 (แบบที่ 1)



กรณีเจ้าหน้าที่ตำรวจขอบันทึกข้อมูลกล้องวงจรปิด ร้านเซเว่นอีเลฟเว่น

ปี พ.ศ. 2556 (ข้อมูล ณ 27 มี.ค.58)

ไตรมาสที่ 1	จำนวน	71	เรื่อง
ไตรมาสที่ 2	จำนวน	87	เรื่อง
ไตรมาสที่ 3	จำนวน	61	เรื่อง
ไตรมาสที่ 4	จำนวน	87	เรื่อง

รวมจำนวนทั้งหมด 306 เรื่อง

ปี พ.ศ. 2557 (ข้อมูล ณ 27 มี.ค.58)

ไตรมาสที่ 1	จำนวน	110	เรื่อง
ไตรมาสที่ 2	จำนวน	86	เรื่อง
ไตรมาสที่ 3	จำนวน	105	เรื่อง
ไตรมาสที่ 4	จำนวน	86	เรื่อง

รวมจำนวนทั้งหมด 387 เรื่อง