



สวทช.
NSTDA

สิทธิประโยชน์ทางภาษี เพื่อส่งเสริมการวิจัยฯ ในภาคอุตสาหกรรม

พรศิริ ทองเปรม

ผู้ช่วยผู้จัดการ งานสนับสนุนการวิจัยพัฒนาภาคเอกชน
ฝ่ายส่งเสริมนวัตกรรม (IPD) สวทช.



ผลการจัดอันดับความสามารถในการแข่งขันของประเทศในภาพรวม ตามการจัดอันดับของ IMD ปี 2566

สถาบันจัดอันดับความสามารถในการแข่งขัน
International Institute for Management Development (IMD)



สวทช.
NSTDA



เกณฑ์ที่ใช้ในการจัดอันดับความสามารถในการแข่งขัน แบ่งเป็น 4 ปัจจัยหลัก ได้แก่

- สมรรถนะทางเศรษฐกิจ
- ประสิทธิภาพของภาครัฐ
- ประสิทธิภาพของภาคธุรกิจ
- โครงสร้างพื้นฐาน

ปี 2566 (2023) มีการจัดอันดับทั้งหมด 64 ประเทศ

เอเชียแปซิฟิก / เอเชีย

ปี 2565 ประเทศไทยปรับอันดับดีขึ้นอยู่ในอันดับที่ 30 (จากอันดับที่ 33)
แต่ยังคงอยู่ในอันดับที่ 8 ของเอเชียแปซิฟิกและอันดับที่ 3 ของอาเซียน

30 ไทย +3

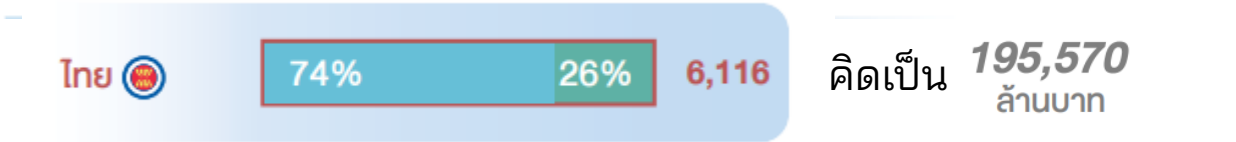
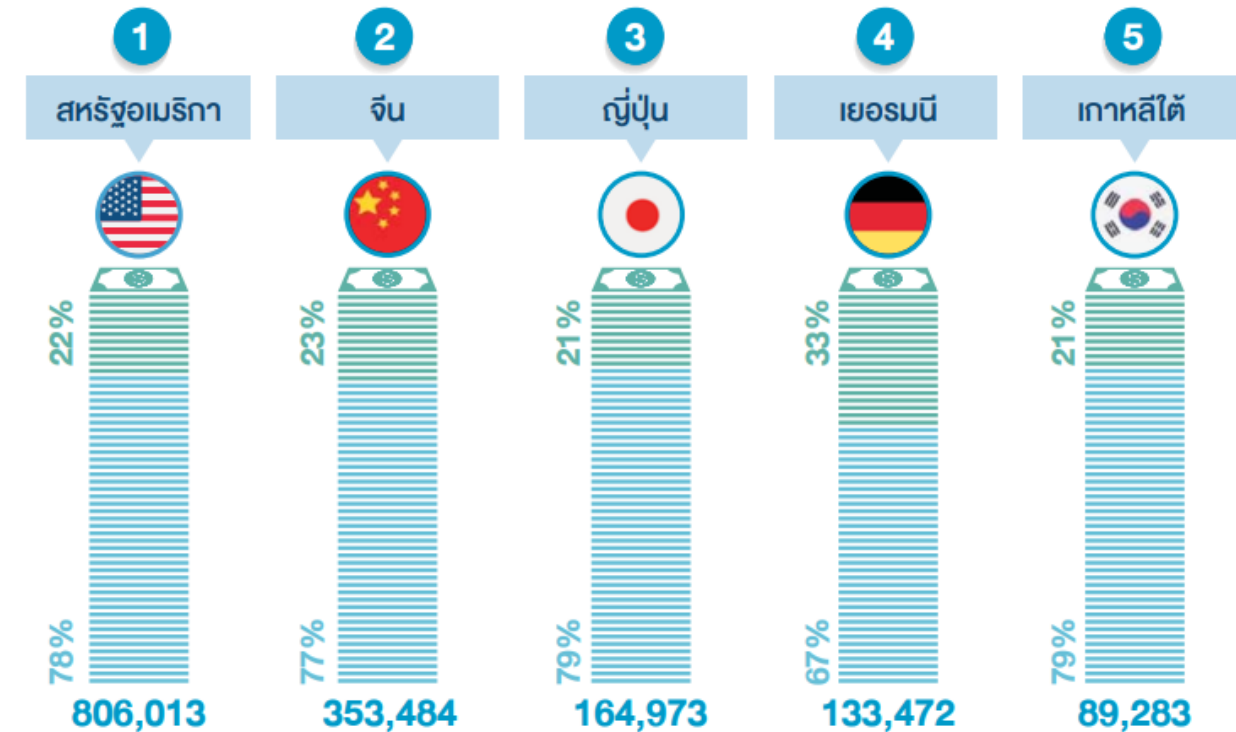
ที่มา ; ดัชนีวิทยาศาสตร์
วิจัยและนวัตกรรม บันไดสู่
การพัฒนาประเทศ 2566, วช.

ค่าใช้จ่ายด้านการวิจัยและพัฒนาของประเทศไทยและนานาชาติ ปี 2564



5 อันดับประเทศที่มีค่าใช้จ่ายด้านการวิจัยและพัฒนาสูงสุด

หน่วย: ล้านดอลลาร์สหรัฐ



■ ภาคเอกชน ■ ภาคอื่นๆ

ที่มา: IMD World Competitiveness Yearbook 2023 (ปี 2564 (2021) เป็นปีล่าสุดที่มีข้อมูล) ประมวลผลโดย: สำนักงานการวิจัยแห่งชาติ (วช.)

ค่าใช้จ่ายด้านการวิจัยและพัฒนาต่อผลิตภัณฑ์มวลรวมภายในประเทศ (GERD/GDP) ของประเทศไทยและนานาชาติ ปี 2564

5 อันดับประเทศที่มี GERD/GDP สูงที่สุด

หน่วย: ร้อยละ

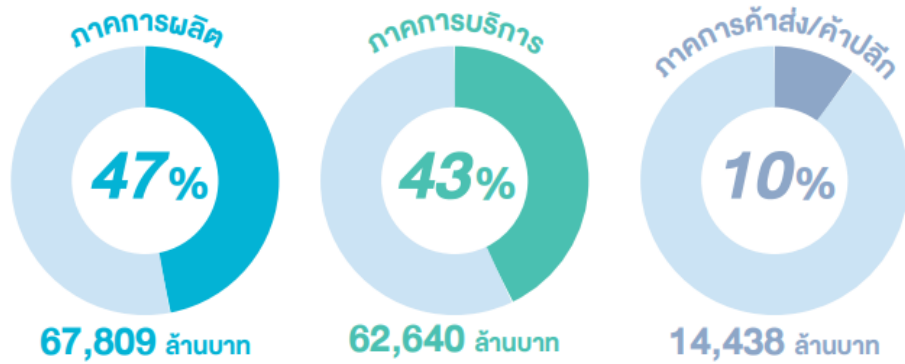


ไทย 1.21

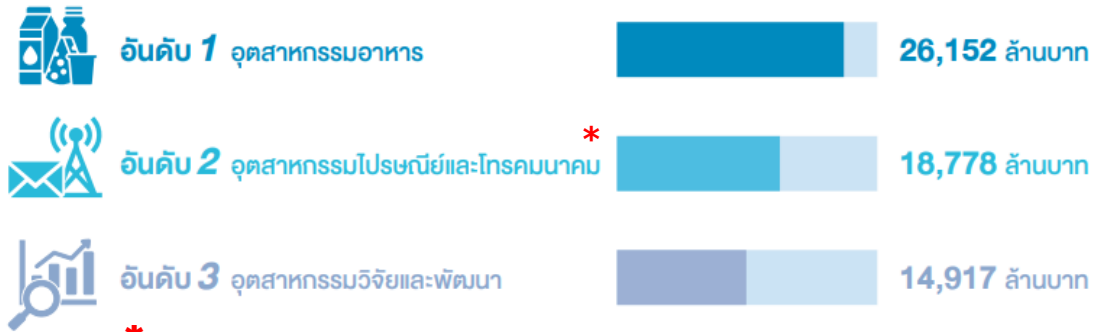
เป้าหมายปี 2570 เท่ากับ 2.0

ค่าใช้จ่ายด้านการวิจัยและพัฒนาในภาคเอกชน ปี 2564

จำแนกตามประเภทอุตสาหกรรม



3 อันดับอุตสาหกรรมที่มีค่าใช้จ่ายด้านการวิจัยและพัฒนาสูงที่สุดในปี 2564



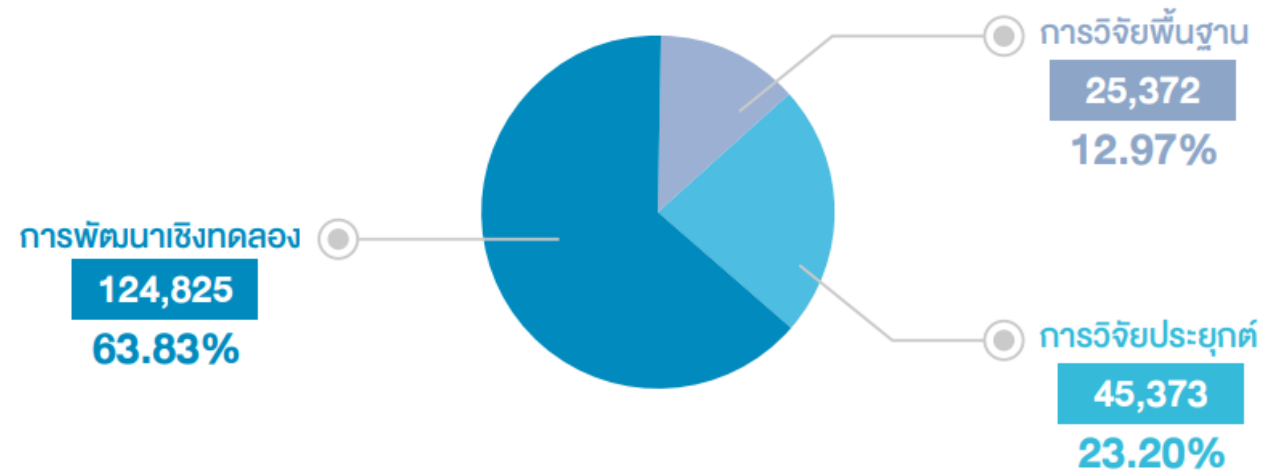
* การจัดการเอกสารอิเล็กทรอนิกส์แบบครบวงจร
การตัดแยกพัสดุโดยใช้หุ่นยนต์แทนที่คน
การปรับปรุงประสิทธิภาพของสัญญาณโทรศัพท์และอินเทอร์เน็ตให้มีความเสถียร



สวทช.
NSTDA

ค่าใช้จ่ายด้านการวิจัยและพัฒนาของประเทศไทย จำแนกตามประเภทการวิจัย ปี 2564

ประเภทของการวิจัย ตามคำนิยามขององค์การเพื่อความร่วมมือทางเศรษฐกิจและการพัฒนา (Organisation for Economic Co-operation and Development: OECD)



ที่มา ; ดัชนีวิทยาศาสตร์ วิจัยและนวัตกรรม บัณฑิตสู่การพัฒนาประเทศ 2566, วช.



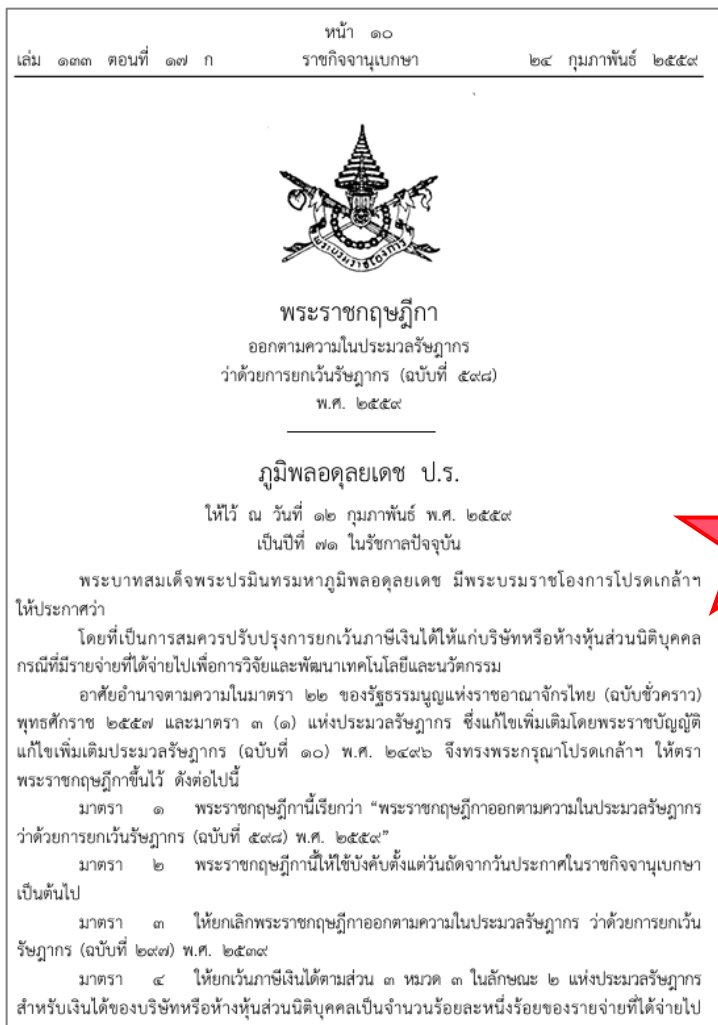
What มาตรการภาษี 200% เพื่อการวิจัยฯ คืออะไร

เป็นกลไกสนับสนุนผู้ประกอบการ ให้เกิดการลงทุน
วิจัย พัฒนาเทคโนโลยี และนวัตกรรม (RDI)
ผ่านสิทธิประโยชน์ทางภาษี

สาระสำคัญของพระราชกฤษฎีกา ฉบับที่ 598

“ให้ยกเว้นภาษีเงินได้ของบริษัทหรือห้างหุ้นส่วนนิติบุคคล
เป็นจำนวนร้อยละ 100 ของรายจ่ายที่ได้จ่ายไป
เพื่อทำการวิจัยและพัฒนาเทคโนโลยีและนวัตกรรม
ให้แก่หน่วยงานของรัฐหรือเอกชน
ตามที่อธิบดีกรมสรรพากรประกาศกำหนด”

ที่มา ; พระราชกฤษฎีกาออกตามความในประมวลรัษฎากรว่าด้วยการยกเว้นรัษฎากร (ฉบับที่ 598) พ.ศ. 2559



ลักษณะการวิจัยและพัฒนาเทคโนโลยีและนวัตกรรม ที่เข้าข่ายได้สิทธิประโยชน์

การวิจัย
พื้นฐาน

การวิจัย
ประยุกต์

การพัฒนา
เชิงทดลอง

นวัตกรรม
ด้านผลิตภัณฑ์

นวัตกรรม
ด้านกระบวนการ

Research and Development

Innovation

ที่มา ; ประกาศกระทรวงการคลังเกี่ยวกับภาษีเงินได้ (ฉบับที่ 391) เรื่อง กำหนดหลักเกณฑ์ วิธีการ และเงื่อนไขในการยกเว้นภาษีเงินได้ สำหรับรายจ่ายเพื่อทำการวิจัยและพัฒนาเทคโนโลยีและนวัตกรรม

การดำเนินงานที่เข้าข่าย RDI

ค้นคว้า วิจัย พัฒนา
โดยใช้องค์ความรู้พื้นฐาน



สวทช.
NSTDA

ค้นหาความรู้ใหม่ /
ก้าวหน้าจากความรู้เดิมที่มีอยู่

พัฒนาตำรับยา

คิดค้นสูตร / ออกแบบ

ทดสอบเพื่อค้นหาหรือประเมินทางเลือก

**ออกแบบ ก่อสร้าง ทดสอบ
ชิ้นงาน ต้นแบบ หุ่นจำลอง ชุดพัฒนา**

LCA **ออกแบบผลิตภัณฑ์ บรรจุภัณฑ์ กระบวนการ การบริการ หรือระบบ**

พัฒนาผลิตภัณฑ์ต้นแบบ

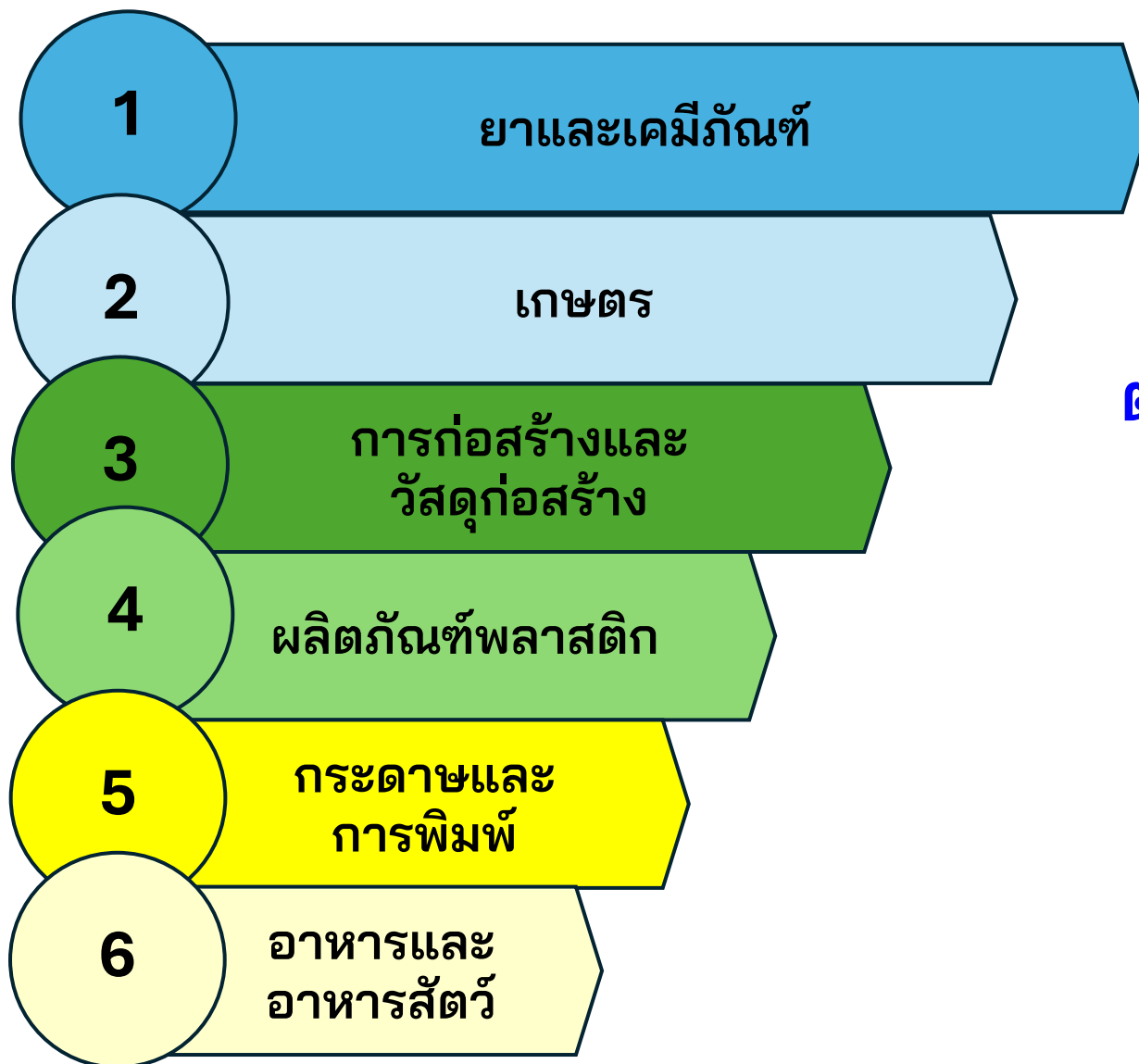
สร้างกระบวนการผลิตนำร่อง
IT/SW

กิจกรรมทางเทคโนโลยีเพื่อเปลี่ยนแปลงแก้ไขข้อบกพร่อง
ของผลิตภัณฑ์ กระบวนการผลิต

งานวิศวกรรมอุตสาหกรรมและ
งานตั้งเครื่องใหม่ที่เกี่ยวข้องโดยตรงกับ R&D

การออกแบบเพื่อการผลิตผลิตภัณฑ์ใหม่ หรือกระบวนการผลิตใหม่

ที่มา ; แนวทางการทำงานเรื่อง หลักเกณฑ์และแนวปฏิบัติการพิจารณารับรองโครงการวิจัยและพัฒนาเทคโนโลยีและนวัตกรรม ของ สวทช. (G-CO-PSR-02 rev.0)



6 อุตสาหกรรม
ที่มีการยื่นโครงการวิจัย
เพื่อขอการรับรอง
ตามมาตรฐานภาษี 200% มากที่สุด

ตั้งแต่ปี 2545 - ปัจจุบัน
สวทช. ให้การรับรองแล้ว
6,014 โครงการ **22,318** ล้านบาท

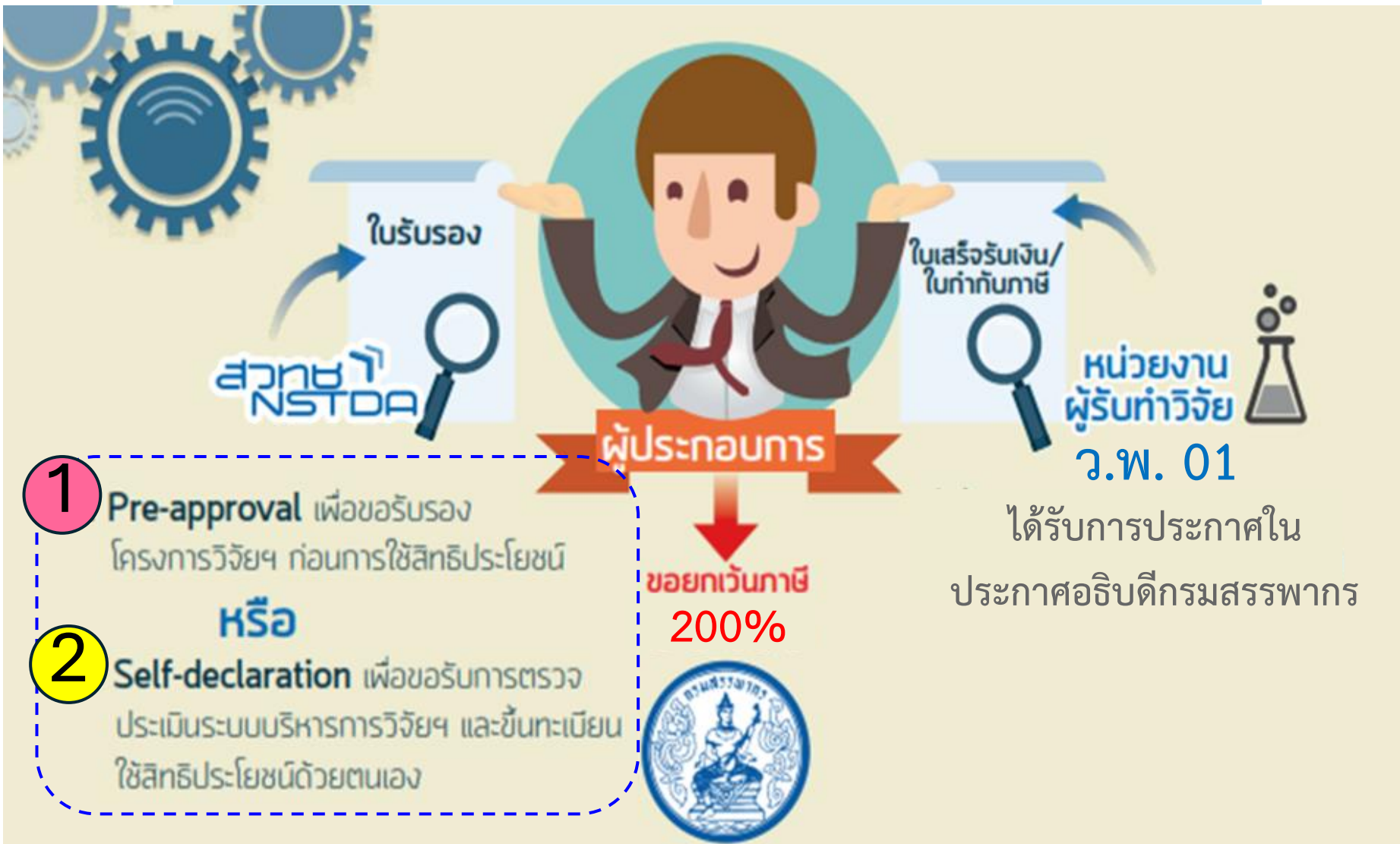
(ที่มา: สรุปรายงานผลการดำเนินงาน
รับรองโครงการวิจัยและพัฒนาเทคโนโลยีและนวัตกรรม สิ้นสุด ณ 31 พ.ค. 67)

Who

ใครเข้าข่ายรับสิทธิได้บ้าง



สวทช.
NSTDA



1. เป็นนิติบุคคล
2. เสียภาษีเงินได้นิติบุคคล
3. มีรายจ่าย RDI ซึ่งจ่ายไปที่ผู้รับทำการวิจัยฯ ที่ผ่านการขึ้นทะเบียนกับกรมสรรพากรแล้ว (ต้องได้รับใบรับ/ใบเสร็จรับเงิน/ใบกำกับภาษี จากผู้รับทำการวิจัยฯ เป็นหลักฐานสำคัญ) ตรวจสอบรายชื่อผู้รับทำการวิจัยฯ ได้ที่ <https://www.rd.go.th/56999.html>
4. มีการดำเนินงานวิจัยฯ ที่สอดคล้องตามลักษณะ RDI ตามที่ระบุไว้ในประกาศกระทรวงการคลังเกี่ยวกับภาษีเงินได้ ฉบับที่ 391
5. มีหนังสือรับรองโครงการวิจัยฯ หรือใบรับรองระบบบริหารการวิจัยฯ (RDIMS) ที่ สวทช. ออกให้ เป็นหลักฐานสำคัญ

หมายเหตุ นิติบุคคลที่ได้ใช้สิทธิยกเว้นภาษีเงินได้ ตาม พ.ร.ฎ. 598 แล้ว ต้องไม่นำรายจ่ายดังกล่าวไปใช้สิทธิยกเว้นภาษีเงินได้นิติบุคคลสำหรับกิจการที่ได้รับการส่งเสริมการลงทุน ไม่ว่าจะทั้งหมดหรือบางส่วน

Why ทำไมมาตรการนี้ถึงน่าสนใจ

ตัวอย่างการคำนวณสิทธิประโยชน์ทางภาษีจากการลงทุน RDI

	ไม่ได้รับสิทธิประโยชน์	ได้รับสิทธิประโยชน์
รายได้	20,000,000	20,000,000
รายจ่าย		
- ต้นทุนดำเนินงาน	9,000,000	9,000,000
- รายจ่ายเพื่อทำ RDI	1,000,000	1,000,000
กำไรสุทธิ	10,000,000	10,000,000
หักรายจ่ายเพื่อทำ RDI ต่อที่ 2	0	1,000,000
ยอดเงินเพื่อคำนวณภาษี	10,000,000	9,000,000
ภาษีที่ต้องนำจ่ายให้รัฐ (20%)	2,000,000	1,800,000

สิทธิประโยชน์ที่ได้รับ \approx 20% ของรายจ่ายเพื่อทำ RDI

หมวดค่าใช้จ่ายที่เข้าข่ายได้รับสิทธิประโยชน์



สวทช.
NSTDA



เงินเดือน/ค่าจ้างบุคลากร



ที่ปรึกษา/ผู้เชี่ยวชาญ



ค่าเครื่องมือ/
เครื่องจักร/อุปกรณ์



ค่าบริการ
ห้องปฏิบัติการทดสอบ



ค่าวัสดุ
การวิจัย



ค่าใช้จ่ายในการดำเนินงาน เช่น

- ค่ายื่นขอรับความคุ้มครองทรัพย์สินทางปัญญา
- ค่าใช้จ่าย Technical Feasibility Study)
- ค่าจัดหาข้อมูลเพื่อการวิจัย (ค่าสืบค้นสิทธิบัตร
ค่าสมาชิการสาร ฐานข้อมูลงานวิจัย)



ค่าใช้จ่ายอื่น ๆ เช่น

- การซื้อและใช้สิทธิในเทคโนโลยี (Licensing) สำหรับนำมาใช้พัฒนาต่อยอด
- การปรับปรุงเครื่องจักร หรือการ Commissioning เครื่องจักร หรือการทำ Production Test ตามระยะเวลาของการดำเนินงาน

ที่มา : แนวทางการทำงานเรื่องหลักเกณฑ์และแนวปฏิบัติการพิจารณา
รับรองโครงการวิจัยและพัฒนาเทคโนโลยีและนวัตกรรม สวทช. (G-CO-RDI-02) ฉบับวันที่ 20 สิงหาคม 2564

How

อยากขอรับรองจาก สวทช. ต้องทำอะไร



Pre-Approval (การขอรับรองเป็นรายโครงการ)

1

คุณสมบัติ
ผู้ประกอบการ

- บริษัทหรือห้างหุ้นส่วนนิติบุคคล

วิธีดำเนินการ

- ยื่นขอรับรอง “โครงการวิจัยและพัฒนาเทคโนโลยีและนวัตกรรม” ต่อ สวทช. ผ่านระบบ RDC Online <https://www.rdconline.nstda.or.th/rdconline>
- ใช้หนังสือรับรองโครงการวิจัยฯ ที่ สวทช. ออกให้เป็นหลักฐานประกอบการยื่นขอใช้สิทธิยกเว้นภาษีจากกรมสรรพากร

มูลค่าโครงการ
วิจัยฯ ที่ใช้สิทธิ์

- ไม่จำกัดมูลค่าโครงการ

Self-Declaration (การขอรับรองระบบบริหารการวิจัยและพัฒนาเทคโนโลยีและนวัตกรรม เป็นรายกิจการ)

2

- บริษัทหรือห้างหุ้นส่วนนิติบุคคลที่ผ่านการรับรองโครงการวิจัยฯ ด้วยวิธีการ Pre-Approval

- ยื่นขอรับการตรวจประเมิน “ระบบบริหารการวิจัยและพัฒนาเทคโนโลยีและนวัตกรรม” และขึ้นทะเบียนกับ สวทช.
- ใช้ใบรับรองระบบบริหารการวิจัยฯ (อายุ 3 ปี) ที่ สวทช. ออกให้เป็นหลักฐานประกอบการยื่นขอใช้สิทธิยกเว้นภาษีจากกรมสรรพากร สำหรับโครงการวิจัยฯ ได้ด้วยตนเอง

- มูลค่าโครงการไม่เกิน 3 ล้านบาท

กรณีผู้ประกอบการดำเนินการตามเงื่อนไขหลักเกณฑ์ที่กำหนดครบถ้วน

สามารถยื่นใช้สิทธิประโยชน์ทางภาษีกับกรมสรรพากร ในรายการที่เกิดขึ้นจริงในแต่ละปีภาษี โดยกรอกใบใบแนบรายได้ที่ได้รับการยกเว้นภาษีเงินได้หรือรายการที่มีสิทธิหักได้เพิ่มขึ้น



ขอขอบคุณ

ติดต่อสอบถาม :



งานสนับสนุนการวิจัยพัฒนาภาคเอกชน (PSR)

ฝ่ายส่งเสริมนวัตกรรม (IPD) สวทช.

โทรศัพท์ 0 2564 7000 ต่อ 1328-32, 1631-34

โทรสาร 0 2564 7081

อีเมล ipd-psr@nstda.or.th

เว็บไซต์ <https://www.nstda.or.th/psr/rdi>