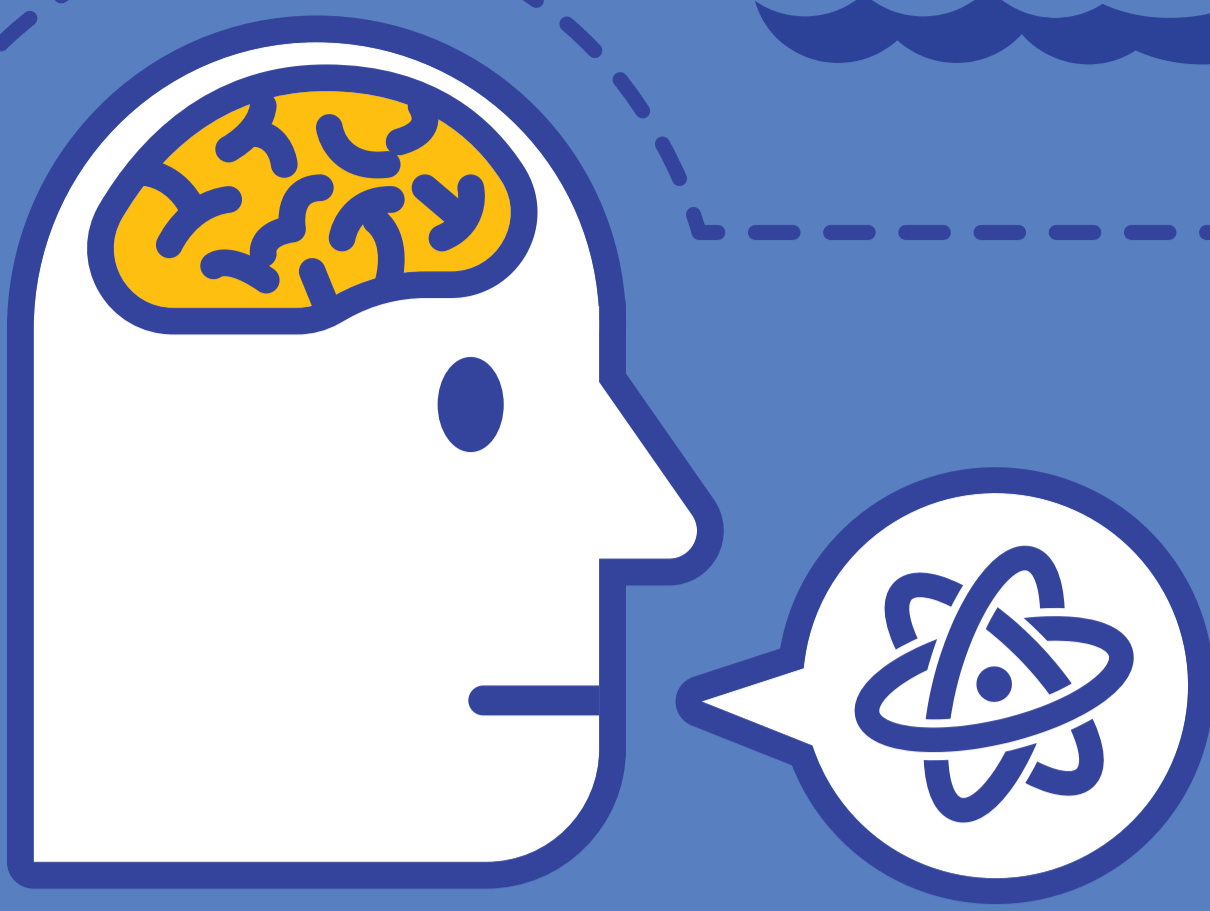


# การบริหารคุณภาพและจริยธรรมการวิจัย



## ก่อนวิจัย



ไม่ผิดกฎหมาย

และหลักความปลอดภัยทางชีวภาพ



คำนึงถึงมาตรฐานที่เกี่ยวข้อง



มีบุคลากร



มีเครื่องมือที่ได้มาตรฐาน



กำหนดโจทย์วิจัย

คำนึงถึงการนำไปใช้

## ระหว่างวิจัย



มีระบบ Mentoring

แก้ไขปัญหาค้นคว้าและพัฒนาความสามารถ



มั่นใจว่างานวิจัยสามารถทำซ้ำได้

มีระบบบริหารข้อมูล Data Management



บันทึกข้อมูลอย่างถูกต้อง



มั่นใจว่าวัตถุดิบวิจัยมีลักษณะที่ต้องการ

และปฏิบัติตามจริยธรรมและจรรยาบรรณการวิจัย



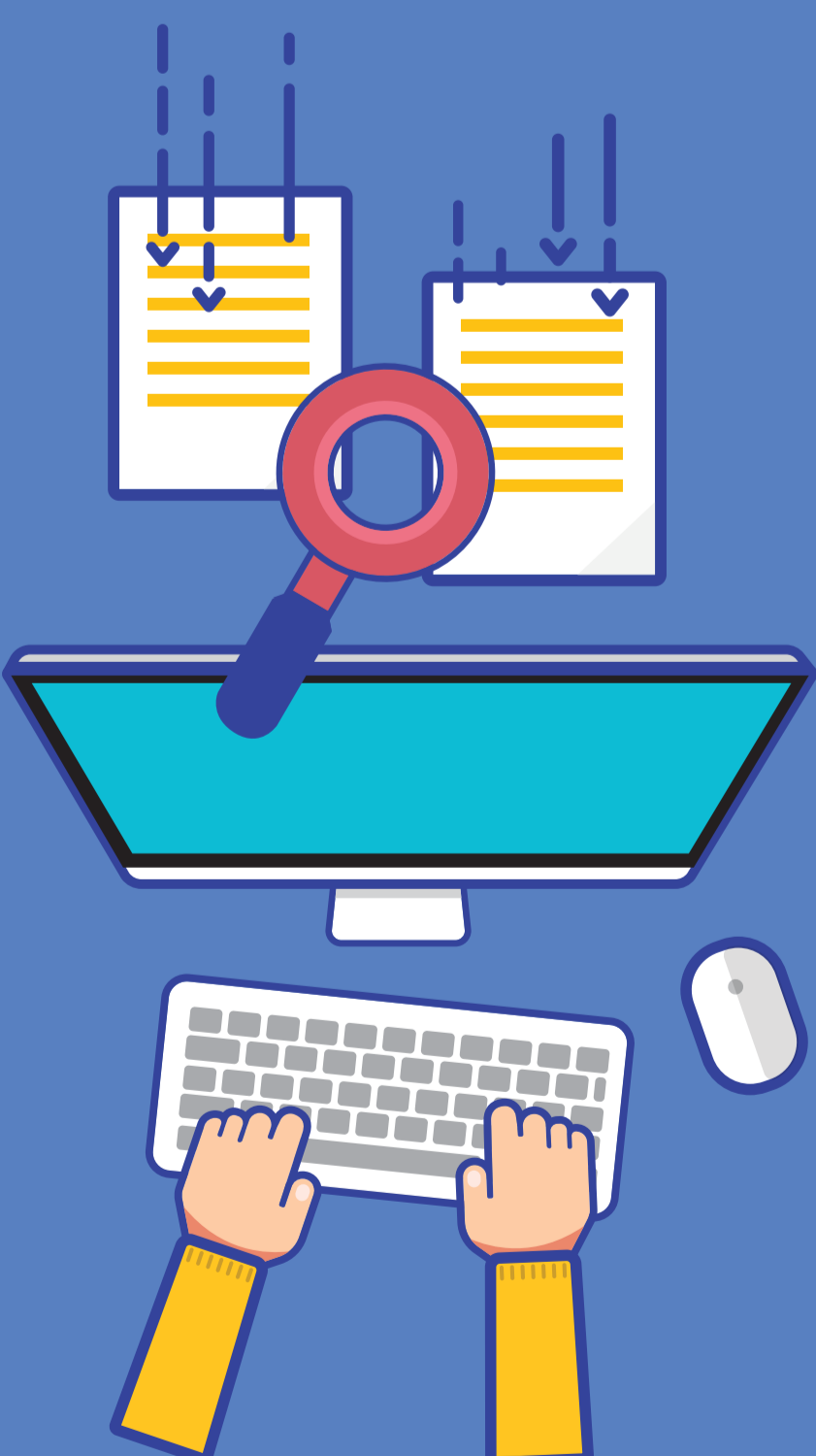
มีความตระหนักรู้

รับรองโครงการด้านการใช้สัตว์ทดลองและการวิจัยในมนุษย์



มีเครื่องมือที่ได้มาตรฐาน

## หลังการวิจัย



มีการรีวิวผลงานวิจัยที่เหมาะสม

และตรวจสอบการคัดลอกผลงานวิจัย (Plagiarism)



ส่งมอบข้อมูลครบถ้วนให้กับผู้ใช้



มีการสื่อสารต่อมวลชนและผู้รับประโยชน์อย่างรับผิดชอบ



มีการพิจารณา Authorship เหมาะสม



มีหลักฐานแสดงการดำเนินงานกรณีมีข้อร้องเรียนการประพฤติมิชอบในการวิจัย

มีระบบพัฒนา ประเมิน และตรวจสอบคุณภาพและจริยธรรมการวิจัย